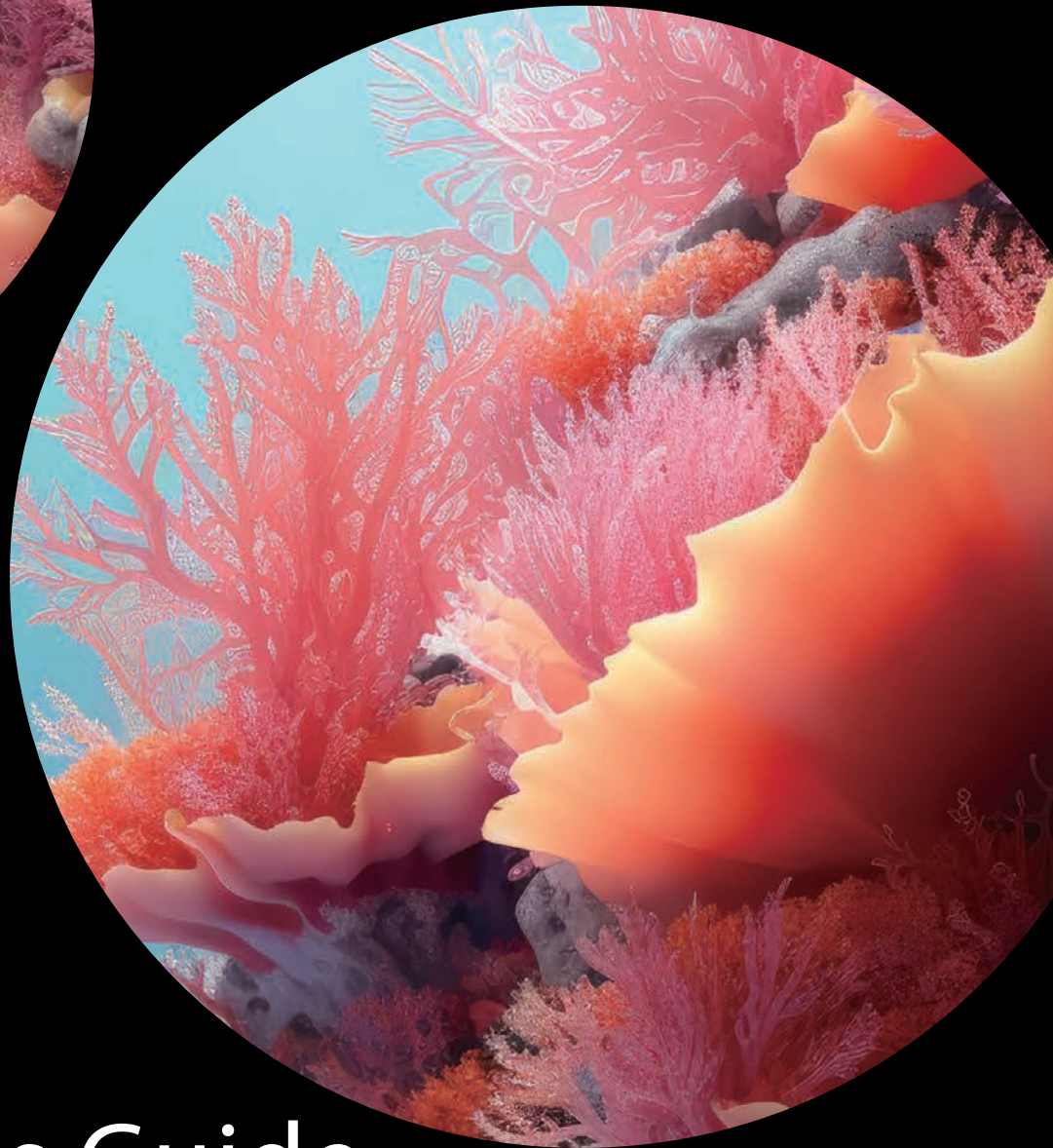


  
**KOKOIST**



# Products Guide

202407ver.

# KOKOIST Color Gel

• Excel Line Color Gel (E) エクセルラインカラージェル

• General Line Color Gel (G) ジェネラルラインカラージェル ※General Lineは雑貨です。爪に直接塗らないで下さい。

LED 20秒 UV 60秒 2.5g 1,400円(09-80)【税込】 1,540円(10-78)【税込】

① JNAジェルネイル技能検定試験対応オススメ商品です

★在庫がなくなり次第、販売終了

② I-NAIL-Aジェルネイル技能検定試験対応オススメ商品です

## New Colors 5月発売



E-320S  
サンコーラル  
Sun Coral  
ソフトな紅サンゴ色の透明感のあるコーラルピンク。



E-321S  
ピーチコーラル  
Peach Coral  
ややオレンジがかった透明感のある桃色サンゴ色。



E-322  
サーモンコーラル  
Salmon Coral  
クリーミーなサーモンオレンジ。



E-323S  
カーネーションコーラル  
Carnation Coral  
ピンク寄りの透明感のある淡いコーラルピンク。



E-324S  
ローズサンドコーラル  
Rose Sand Coral  
透明感のあるコーラルピンクに微細なラメが揺らめきます。



E-325S  
ビーチサンドコーラル  
Beach Sand Coral  
透明感のあるコーラルオレンジに微細なラメが揺らめきます。



E-1  
マキシホワイト  
Maxi White  
極限の白を表現しました。まさに真っ白というにふさわしい白です。フレンチはもちろん、レースアートなどの細かいアートにも使用して頂きたい一品です。



E-2  
マキシブラック  
Maxi Black  
極限の黒を表現しました。これぞ真っ黒というのにふさわしい黒です。まるでアクリル絵具のように思い通りに表現出来ます。



E-3  
ルージュレッド  
Rouge Red  
くすみのないセクシーな色合いです。驚くほど簡単にムラなく、縮みもなく塗れます。時間短縮にも役立ちます。



E-4  
グレープジェリー  
Grape Jelly  
青みがかった紫色です。セクシーさと厳格さを兼ね備えたリッチな色合いです。アートに高貴さを醸し出します。



E-5  
アラビアンゴールド  
Arabian Gold  
純金のような、輝く色合いです。重厚感のあるゴールドはさまざまな色との組み合わせによってアートの世界をふくらませます。



E-6  
カリビアンターコイズ  
Caribbean Turquoise  
神秘的なターコイズの色を表現しました。エキゾチックなアートデザインの演出に最適。ラテン調にもモロコシ調にも大活躍します。



E-7  
キャラメルピンク  
Caramel Pink  
優しいパープルピンクです。日本人の肌色にとっても良く合い、指先をより色白に見せる効果があります。



E-8  
アポロピンク  
Apollo Pink  
イチゴチョコレートのようなピンクです。こっくりとした上品で深みのあるピンクは派手すぎず地味すぎず、最も出番が多くなるはずですよ。



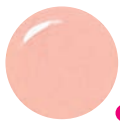
E-9  
ココレモン  
KOKO Lemon  
優しいパステルイエローです。ポイントカラーやパステルアートとして一つあるとアートデザインの幅が広がります。



E-10  
マンゴーオレンジ  
Mango Orange  
鮮やかでハッキリしたオレンジ色。やや黄味がかったオレンジは、フルーツのような爽やかさが元気が湧いてきます。



E-11  
フレンチクッキー  
French Cookie  
やや黄味がかったベージュです。フレンチにも最適、とろけるクッキークリームのような優しい色合い。



E-12  
フレンチピーチ  
French Peach  
さわやかな桃のようなサーモンピンクです。フレンチにも最適。みずみずしく健康的で若々しい指先を演出できます。



E-14  
グリーンペッパー  
Green Pepper  
鮮やかな緑。真夏のピーマンのようなカラーです。細かいリーフやラインアートにも最適です。



E-15  
サファイヤナイト  
Sapphire Night  
鮮やかな濁りのない深い海のような高貴なブルー。他色とミックスして無限大の色を作れます。



E-16  
ネイビーマリン  
Navy Marine  
パッキリとした濃紺。爽やかで伝統的なネイビーブルー。マリンアートにも最適です。



E-17  
ビターチョコレート  
Bitter Chocolate  
濁り無く赤みの少ない茶色。単色でシックに、ミックスしてニュアンスカラーが作れます。



E-19  
グレイージュモカ  
Greige Mocha  
グレイッシュなモカベージュ。こっくりとした暖かみとシックさを兼ね備えています。



E-20  
コーラルビーチ  
Coral Beach  
優しいピンク珊瑚の色。日本人の肌によく合うサーモンピンクです。



E-21  
パッションベリー  
Passion Berry  
情熱的な果実のような紫系ピンク。華やかなフューシャカラーは年代を問わず人気です。



E-22  
ライラックブーケ  
Lilac Bouquet  
大人のバステルブルー。季節を問わずスタイリッシュな発色です。



E-23  
ネオントイピンク  
Neon Toy Pink  
おもちゃみたいな蛍光ピンク。はっきりした鮮やかな発色はトレンド。



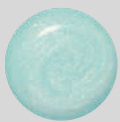
E-24  
ネオントイグリーン  
Neon Toy Green  
おもちゃみたいな蛍光グリーン。ポップなアートにアイデア次第で大活躍です。



E-25  
シュガーシャーベット  
Sugar Sherbet  
細かいホワイトラメパウダーをたっぷりミックス。単色はもちろん、どんなカラーも混ぜればシャーベットに!



E-27  
グアバシャーベット  
Guava Sherbet  
オレンジがかったピンクのシャーベット。肌なじみが良く、どんな肌色もゴージャスに演出。



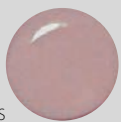
E-28  
ミントシャーベット  
Mint Sherbet  
爽やかなブルーグリーンのシャーベット。涼しげで凛とした大人の遊びを演出。



E-29S  
フェアリーウィング  
Fairy Wing  
青みがかった乳白色のピンク。妖精の羽根のような優しい色合いは、指を白く長く演出します。



E-30S  
ニュートピンク  
Neut Pink  
ソフトな乳白色のピンクベージュ。全ての肌色にマッチして、フレンチのベースとしてもオススメです。



E-31S  
モーヴキャンディ  
Mauve Candy  
グレー系のラベンダーベージュ。透明感があり、大人セクシーな色合いです。



E-32  
アッシュクリーム  
Ash Cream  
グレー系、マットベージュ。スタイリッシュなモードカラー。幅広い応用が期待出来ます。



E-33  
アーミータンク  
Army Tank  
大人のスモーキーモスグリーン。深みある色合いは、アートの世界をより広げます。

 E-34 <b>スモークピスタチオ</b> Smoke Pistachio グレー系、パステルカーキ色。スタイリッシュなスモークカラーはモードな指先を演出します。	 E-35 <b>ブルージーン</b> Blue Jean グレー系ブルーのスモークなブルージーンのような色合いは、様々なアイデアが広がります。	 E-36 <b>ディーパパイア</b> Deep Papaya こっくりとした、イエローです。季節を問わない深みのある黄色はアートとしても活躍します。	 E-37 <b>ワイキキスカイ</b> Waikiki Sky ハワイの真っ青な空をイメージしました。明るく、鮮やかで、華やかなスカイブルーです。楽しいブルーです。	 E-38 <b>ピンクレディ</b> Pink Lady これぞピンクというピンクです。鮮やかでセクシーでキュートなカラーです。	 E-39 <b>ブラックチェリー</b> Black Cherry 深いパーガンディーカラー。艶やかな濃い発色で、こっくりとした色味です。
---	---	---	--	--	---

 E-40 <b>ヴィンテージメタルゴールド</b> Vintage Metal Gold 深みのあるメタリックゴールド。上質なアンティークジュエリーのような色味です。	 E-41 <b>ヴィンテージメタルシルバー</b> Vintage Metal Silver 深みのあるメタリックシルバー。淡さと深みのある濃い銀色です。	 E-43 <b>ヴィンテージメタルデニム</b> Vintage Metal Denim 角度によって色味が変わる、深みのある色です。ゴールドがかったデニムカラーです。	 E-44 <b>ヴィンテージメタルキウイ</b> Vintage Metal Kiwi 深みのあるメタリックグリーン。淡さ、大人っぽさ、モード感のある緑色です。	 E-45 <b>ソーダクリーム</b> Soda Cream 爽やかな水色です。ちよっぴり大人なパステルブルー。	 E-46 <b>メロンクリーム</b> Melon Cream 落ち着いたパステルグリーンです。若草のような爽やかな色はアートの幅が広がります。
---	---	--	--	--	--

 E-47 <b>アイボリークリーム</b> Ivory Cream リッチなバタークリーム色です。落ち着きのあるアイボリーはアートの幅を広げます。	 E-48 <b>ミンティクリーム</b> Minty Cream ポップなパステルミントカラー。鮮やかさ、明るさ、そして上品さを兼ね備えたパステルです。	 E-49 <b>パープリッシュクリーム</b> Purplish Cream ポップでセクシーなパステルパープルです。鮮やかな発色で子供っぽくならないパステルカラーです。	 E-50 <b>ロリポップクリーム</b> Lollipop Cream キュートなパステルピンクです。ロリポップキャンディーのような楽しくなるようなピンクです。	 E-51 <b>ゴールドマイクログリッター</b> Gold Micro Glitter 超微粒子ゴールドラメ。極細のラメラインやアートにも最適。上品な金色は季節を問わず活躍します。	 E-52 <b>シルバーマイクログリッター</b> Silver Micro Glitter 超微粒子シルバーラメ。極細のラメラインやアートにも最適。高級な銀食器のような輝きで、スタイリッシュです。
---	--	---	---	---	---

 E-54 <b>エメラルドマイクログリッター</b> Emerald Micro Glitter 超微粒子グリーンラメ。極細のラメラインやアートにも最適。明るいエメラルドグリーンはスタイリッシュな輝きで華やかです。	 E-55 <b>サファイヤマイクログリッター</b> Sapphire Micro Glitter 超微粒子ブルーラメ。極細のラメラインやアートにも最適。きらめく深海のように輝きます。	 E-56 <b>ブルーウィーホワイト</b> Bluey White 輝く青白さ、完全マットなくっきりとしたホワイトです。青みのある浮き立つ白は、フレンチにもアートにも最適です。	 E-57 <b>ネオントイイエロー</b> Neon Toy Yellow 鮮やかな蛍光イエローです。存在感のある発色でポップなネイルを演出します。	 E-58 <b>ネオントイオレンジ</b> Neon Toy Orange 鮮やかな蛍光オレンジです。輝く発色でポップなネイルを演出します。	 E-59 <b>ブライトピンキーピンキー</b> Bright Pinky Pinky 鮮やかな発色の華やかなピンクです。やや落ち着いた蛍光色は年間通して活躍します。
---	--	---	--	--	---

 E-68 <b>フレンチヌード</b> French Nude 日本人の肌色にマッチするヌードカラーは、どの肌色タイプにも適応します。フレンチベースにも最適です。	 E-69 <b>サマーレッド</b> Summer Red 明るい華やかな赤です。鮮やかな朱赤ではっきりとした発色です。	 E-70 <b>ピンクグラデーション</b> Pink Gradation 華やかな明るいピンクです。濁り無くかつ鮮やかな発色で、グラデーションにも最適です。	 E-71 <b>スモークティール</b> Smoke Teal 美しい浅緑色です。和と洋の融合した幅広い使い道が出来ます。	 E-72 <b>スモークアサイ</b> Smoke Acai 優しいグレー系パープルです。モードにも和装にもマッチしそうな色味です。	 E-73 <b>スモークラズベリー</b> Smoke Raspberry 大人のほいグレー系パープルピンクです。肌なじみのよい甘くならないピンクです。
---	--	---	---	--	--

 E-74 <b>スモークウォームベージュ</b> Smoke Warm Beige 暖かみのあるグレーピンク系ベージュです。ベースにもアートにも幅広く活用します。	 E-75 <b>スモークカフェラテ</b> Smoke Cafe Latte 赤みのない茶系ベージュです。存在感のある大人カラーです。	 E-76S <b>ロイヤルミルクティー</b> Royal Milk Tea ところけるミルクたっぷりのミルクティーの色です。シアーなミルクベージュは日本人の肌を白く清らかに発色させます。	 E-77S <b>コスモスフレーク</b> Cosmos Flake はかないコスモスの花びらの色です。シアーな青みがかったピンクは上品で華やかです。	 E-78S <b>ヌーディストビーチ</b> Nudist Beach 美しいグレー系パープルです。モードにも和装にもマッチしそうな色味です。	 E-79S <b>ピンクペブル</b> Pink Pebble ピンクの大粒石の小石をイメージした、シアーなピンクベージュです。艶っぽい大人のピンクです。
---	---	--	---	---	---

 E-80S <b>キャンディグレイージュ</b> Candy Greige グレーでもベージュでもない、微妙なシアーカラーです。スタイリッシュな大人の女性の色味です。	 E-81S <b>クリアルージュ</b> Clear Rouge クリアーに溶け込んだルージュカラーは、健康的な肌色を演出します。ベースカラーとして大活躍します。	 E-82S <b>クリアアコパー</b> Clear Copper クリアーに溶け込んだパール感のある琥珀色です。ヌーディーかつゴージャス感を演出出来ます。	 E-83 <b>アンバーマイクログリッター</b> Amber Micro Glitter 超微粒子ピンクよりの琥珀色ラメ。極細のラメラインやアートにも最適。白銀の明るい色味は活潑な幅が広がります。	 E-84 <b>プラチナマイクログリッター</b> Platinum Micro Glitter 超微粒子プラチナラメ。極細のラメラインやアートにも最適。白銀の明るい色味は活潑な幅が広がります。	 E-85 <b>ルージュマイクログリッター</b> Rouge Micro Glitter 超微粒子レッドラメ。極細のラメラインやアートにも最適。きらめくルージュ色は情熱的な深紅です。
---	---	--	---	---	--

★ E-86 ヴィンテージバーガンディ Vintage Burgundy パール感の有る深いワインパープル。おしゃれな紫よりのバーガンディーカラーはウィンターファッションに大活躍します。	E-87 マリリンズブラッド Marilyn's Blood 深い深い血の色です。美女の鮮血をイメージしました。スタイリッシュで印象的なカラーです。	E-88 ミルクチョコレート Milk Chocolate 甘くリッチなミルクチョコレート色。明るめの茶色は活躍のシーンが多いはずです。	E-89 シティグレー City Gray はっきりしたグレーです。暖かみのあるグレーでウィンターファッションのポイントとして活躍します。	E-91 ホワイトグラデーション White Gradation やや透明感のある白です。ムラになりやすい白グラデも簡単に作れます。また、陶器のような繊細な白はベアスカラーとしても上品で、活用しやすいです。	E-92 ホワイトシルクパール White Silk Pearl 純白の真珠色にほのかなきらめきを含ませました。筆跡が残りにくく、上品で大人っぽいパールホワイトです。存在感のある色味です。
---	---	---	--	--	---

E-96 ソーダバブルガム Soda Bubble Gum はっきりとしたパステルブルーは、バブルガムのようにポップなカラーです。パステルネオン系。	E-97 ストロベリーバブルガム Strawberry Bubble Gum 青みの無いくっきりしたパステルピンクは、バブルガムのようにポップなカラーです。パステルネオン系。	E-100 ディープブルーシー Deep Blue Sea 明るめのネイビーブルーです。落ち着いた大人の紺色で深海の色を表現しました。	E-101S ベージュペブル Beige Pebble 優しいベージュの大理石の小石のようなシアーなページュです。ピンクよりのベージュはシーンを問わず活躍します。	E-102S パープルペブル Purple Pebble 可憐な薄紫の大理石の小石をイメージしたカラーです。シアーな優しいパープルは、大人の女性を演出します。	E-103S エンジェルブレス Angel Breath 妖しくピンクに輝く偏光パールです。天使の吐息を吹きかけたような、シアーで優しいカラーです。
---	--	--	--	--	---

E-104S コルクペブル Cork Pebble 明るめのベージュ系ペブルシリーズ。わずかな微粒子ラメとシアー感で、上品なスキンカラーです。	E-105S オイスターペブル Oyster Pebble ややパールよりの明るいグレー系ペブルシリーズ。上品で大人のグレーは、年代を問わずスタイリッシュな演出に大活躍。	E-106 クリームグアパタルト Cream Guava Tart こっくりしたベージュよりのサーモンピンクです。肌の色を問わない落ち着いたピンクです。	E-107 クリームタロタルト Cream Taro Tart こっくりしたベージュよりのパープルグレーです。甘くてクリーミーなタロポテトクリームをイメージしました。	E-108 クリームコーヒータルト Cream Coffee Tart こっくりした明るめのミルクブラウンです。甘くてとろけそうなコーヒークリームをイメージしました。	E-109 ホーリーグリーン Holly Green 厳しい寒さの中でも美しい緑色の葉を持つ桜の葉をイメージしました。リッチで潤りの無い深緑です。
--	--	---	--	--	--

E-110 ビーツピクルス Beet Pickles ビーツを漬け込んだような深く、リッチな赤紫色です。モードにもコンサバティブにも演出できます。	E-111 マゼンタヴェルヴェット Magenta Velvet 艶やかでセクシーな純粋なマゼンダカラーです。潤りの無い紅葉赤色は、どんなシーンにも、アートにも大活躍します。	E-112 ホットマスタード Hot Mustard ピリリとスパイシーなからし色です。暖かみのある旨味があったマスタードです。	E-113 テラコッタブリック Terracotta Brick うす雲を帯びた春の青空のような柔らかいパステルブルーです。ポップになりすぎない大人のバステルは年代を問わず愛されるベビーブルーです。	E-114 クリームジャスミンタルト Cream Jasmine Tart グレーがかったクリームパステルブルーです。大人の血色で涼しさを演出できます。	★ E-115 クリームトマトタルト Cream Tomato Tart グレーがかったクリームパステルオレンジです。肌色にマッチする優しいオレンジ色です。
--	--	---	--	---	--

★ E-116 クリームチェリータルト Cream Cherry Tart グレーがかったクリームパステルピンクです。どんなシーンにも合わせやすいベージュピンク。フレンチのベースにもピッタリです。	E-125 ブロッコリークリーム Broccoli Cream 春の柔らかいブロッコリーの新芽をイメージしました。爽やかで優しい旨味があったパステルグリーン。色にもマッチします。	E-127 ストロベリーラテ Strawberry Latte ややベージュがかったパステルピンクです。甘くなりすぎない大人のバステルは年代を問わず愛される可愛いハイベビーピンクです。	E-128 ソフティースカイ Softie Sky うす雲を帯びた春の青空のような柔らかいパステルブルーです。ポップになりすぎない大人のバステルは年代を問わず愛されるベビーブルーです。	E-129 リネンオフホワイト Linen Off White 麻布の自然な色を再現したオフホワイトです。黄味とグレー味が程よく、ナチュラルな風合いの白色です。	E-130 エッグプラントネイビー Eggplant Navy やや紫がかったナス紺色です。華やかな雰囲気のある大人の紺色は他のカラーとの相性も良く活躍の幅が広がります。
--	--	---	---	---	--

E-131 パーミリオンオレンジ Vermilion Orange 赤味の強いオレンジ色です。潤りの無い鮮やかな赤色で華やかさを演出します。夏を先取りする元気さと大人の女性の気品を併せ持ったオレンジです。	E-139S ローズクォーツキャンディ Rose Quartz Candy まるでローズクォーツのパワーストーンのような、優しく落ち着いたシアーなピンク色です。どんな肌色にもマッチします。	E-140S スイートストロベリーミルク Sweet Strawberry Milk ピンクの乳白色は、シアーで可愛いイチゴミルクの色です。一年中活躍するラブリながらナチュラルなカラーです。	E-141S ピンクベージュトフィ Pink Beige Toffy シアーなピンクベージュは年代を問わずいつでも活躍してくれます。滑らかなトフィーのようなツヤ感をお楽しみください。	E-142S キャラメルオーレ Caramel Au Lait ナチュラルなシアー系ページュです。やや暖かみのある肌馴染みの良いカラーはどんなシーンでも邪魔にならない万能カラーです。	E-143S アイリッシュクリームカカオ Irish Cream Cacao 暖かみのあるナチュラルでシアーなミルクブラウンです。優しく、セクシーな大人のブラウンです。
---	---	--	--	--	---

E-148 ブラックストブラック Blackest Black 漆黒を更に極めた黒さ。一切の妥協を許さない真っ黒です。	E-149S クリームミルクペブル Cream Milk Pebble 柔らかいクリーム系乳白色。ほんのりきらめく大理石のようなカラーです。	E-150S スウィーティーピンクペブル Sweetie Pink Pebble 甘く優しい乳白色ピンク。可愛らしいピンクの大理石をイメージしました。	★ E-151S スウィーティーオレンジペブル Sweetie Orange Pebble 甘く優しい乳白色オレンジ。可愛らしいオレンジ色の大理石をイメージしました。	E-152 パーティーバルーンレッド Party Balloon Red 弾けるようにビビッドな真っ赤です。鮮やかさを追求しました。	E-153 パーティーバルーンパープル Party Balloon Purple 弾けるようにビビッドな紫色です。鮮やかなティーン系カラーです。
--	---	--	---	---	---

★ JNAジェルネイル技能検定試験対応おすすめ商品です

★ I-NAIL-Aジェルネイル技能検定試験対応おすすめ商品です

 E-154 パーティーバルーンブルー Party Balloon Blue 弾けるようにピピッドなロイヤルブルーです。鮮やかなティープネオン系カラーです。	 E-155 パーティーバルーンイエロー Party Balloon Yellow 弾けるようにピピッドな純粋な黄色です。鮮やかさを追求しました。	 E-162 チェリーグレープ Cherry Grape 鮮やかで潤りの無い紫寄りの落ち着いたピンクです。	 E-163 ボルドーグレープ Bordeaux Grape 潤りの無い深みのある紫寄りのワインレッドです。	 E-164 ベリーグレープ Berry Grape 鮮やかで華やかな紫寄りのフューシャピンクです。	 E-165 ミストグレープ Mist Grape グレイッシュで鮮やかな落ち着いた紫色です。
---	--	--	---	---	--

 E-169S ソフトカシミアトフィ Soft Cashmere Toffy 優しいシアーなベージュピンクは滑らかなカシミアの風合いです。	 E-170S スイートハニートフィ Sweet Honey Toffy 甘くとろけるクリーミーなハチミツ色は上品なシアーベージュです。	 E-171S ローズティートフィ Rose Tea Toffy ほのかな甘みを帯びたシアーなピンクベージュは美しい肌色を演出します。	 E-172S サンドベージュトフィ Sand Beige Toffy 大人がまとう上品なベージュはほんのりピンク寄りです。	 E-173S ピーナッツバタートフィ Peanut Butter Toffy 肌馴染みの良い柔らかなシアーベージュは万能に活躍します。	 E-174S アーモンドハニーキャンディ Almond Honey Candy ひんやりとしたグレー寄りのシアーなベージュです。
--	---	--	---	---	--

 E-175S ボイセンベリーキャンディ Boysen Berry Candy やや青味のある自然なナチュラルなシアーピンクです。	 E-176S ピーチティーキャンディ Peach Tea Candy オレンジ系の健康的な肌色を演出するシアーなサモンピンクです。	 E-177S アプリコットティーキャンディ Apricot Tea Candy 肌色に溶け込むナチュラルで健康的なシアーピンクです。	 E-178 ダズリングアイス Dazzling Ice ギラキラとした輝きの白いクラッシュアイス表現しました。	 E-183 ダズリングチャコール Dazzling Charcoal ギラキラした輝きで透明感のあるチャコールグレーです。	 E-184 ジャパニーズマゼンタ Japanese Magenta 潤りの無い純粋なマゼンタです。濃厚感と気品の有る赤紫色です。
--	---	--	---	---	--

 E-185 ジャパニーズグリーン Japanese Green 潤りの無い純粋で鮮やかな緑色です。木や森の自然の恵を感じる色です。	 E-186 ジャパニーズティール Japanese Teal 潤りの無い純粋な青緑色です。深みのある落ち着いたターコイズブルーです。	 E-187 ジャパニーズオレンジ Japanese Orange 潤りの無い純粋な橙色です。気品と伝統を感じる赤よりのオレンジ色です。	 E-188 ジャパニーズチャコール Japanese Charcoal 木炭のような濃い灰色です。消炭色と言われるチャコールグレーです。	 E-189 シルバースパングリッター Silver Spanglitter 大小のスパングルが輝くようなシルバーグリッターです。	 E-190 ゴールドスパングリッター Gold Spanglitter 大小のスパングルが輝くようなゴールドグリッターです。
---	--	---	--	--	--

 E-191 ピンクスパングリッター Pink Spanglitter 大小のピンクとシルバーのスパングルの輝きです。明るく優しいピンクグリッターです。	 E-192 レッドスパングリッター Red Spanglitter 大小の赤とシルバーのスパングルの輝きです。明るく華やかなレッドグリッターです。	 E-193 ブロンズスパングリッター Bronze Spanglitter 大小のブラウンとシルバーのスパングルの輝きです。落ち着いたブロンズのグリッターです。	 E-194 グリーンスパングリッター Green Spanglitter 大小のグリーンとシルバーのスパングルの輝きです。明るく黄緑色のグリッターです。	 E-195 パープルスパングリッター Purple Spanglitter 大小の紫とシルバーのスパングルの輝きです。落ち着いたラベンダー色のグリッターです。	 E-196S チューリップペタル Tulip Petals セクシーな透ける花びらのような赤紫系のピンクです。魅惑的で上品な色味の大人カラー。
---	---	--	--	---	---

 E-197S コーラルピンクペタル Coral Pink Petals 淡い珊瑚色の、薄い花びらのような色です。	 E-198S チェリーブLOSSOM Cherry Blossom 柔らかく、はかない桜の花びらの色です。優しいシアーなピンクはシーンを問いません。	 E-199S ライチヌード Lychee Nude 赤ちゃんのすべすべお肌のような優しい肌色です。滑らかな淡いベージュは肌色問わず美しく仕上がります。	 E-200S シフォングレイージュ Chiffon Greige 軽く柔らかく滑らかなベージュよりのグレイージュです。上品で落ち着いた潤いのある色です。	 E-201S アッシュグレイージュ Ash Greige くすみ系で柔らかなグレイージュよりのグレイージュです。落ち着いた大人カラーです。	 E-202S カンパリレッド Campari Red 潤りの無い真っ赤なクリアーです。情熱的な赤はセクシーなカンパリ色です。
--	--	---	--	---	--

 E-203S ピンクドラゴン Pink Dragon 潤りの無いネオン系ピンクのクリアーです。ポップなネオンピンクは可愛らしい派手さがあります。	 E-204S バイオレットフィズ Violet Fizz 潤りの無い赤紫色のクリアーです。華やかな紫は派手さの中にも高貴な雰囲気があります。	 E-205S ブルーハワイ Blue Hawaii 潤りの無い真っ青のクリアーです。ブルーハワイのような鮮やかなシャープな青です。	 E-206S ブラックマティーニ Black Martini 潤りの無い真っ黒のクリアーです。しっかりと透け感のある大人の黒です。	 E-207S モヒートグリーン Mojito Green 潤りの無い新緑色のクリアーです。新鮮なミントの葉のような爽やかなグリーンです。	 E-208S リモンチェロイエロー Limoncello Yellow 潤りの無いネオン系イエローのクリアーです。鮮やかでジューシーなレモンイエローです。
--	--	---	---	--	---

★在庫がなくなり次第、販売終了

 <b>E-2095</b> <b>テキーラオレンジ</b> <b>Tequila Orange</b> 曇りの無いオレンジ色のクリアーです。鮮やかでジューシーな果汁のような色です。	 <b>E-2105</b> <b>パーボンブラウン</b> <b>Bourbon Brown</b> 曇りの無い茶色のクリアーです。パーボンウィスキーのような渋めのブラウンです。	 <b>E-2115</b> <b>シーアイスホワイト</b> <b>Sea Ice White</b> 薄く色付く青味がかった白のクリアーです。海水のような青さのある白です。	 <b>E-212</b> <b>スモーキーマスタード</b> <b>Smoky Mustard</b> スモーキーで柔らかみのあるマスタードイエローです。	 <b>E-213</b> <b>スモーキーブラッシュ</b> <b>Smoky Blush</b> スモーキーで優しいグレーがかったピンクです。	 <b>E-214</b> <b>スモーキーオイスター</b> <b>Smoky Oyster</b> スモーキーなグレーページです。
--	---	---	---	--	--

 <b>E-215</b> <b>スモーキーポイ</b> <b>Smoky Poi</b> スモーキーでクリーミーな紫茶色です。	 <b>E-216</b> <b>スモーキークラウド</b> <b>Smoky Cloud</b> スモーキーで曇り空のようなグレーです。	 <b>E-217</b> <b>スモーキーブルーベリー</b> <b>Smoky Blueberry</b> スモーキーなネイビー寄りの青紫色です。	 <b>E-218</b> <b>スモーキーパーシモン</b> <b>Smoky Persimmon</b> スモーキーで優しい柿色です。	 <b>E-219</b> <b>ミッドナイトバーガンディ</b> <b>Midnight Burgundy</b> 真夜中の闇にとけ込むディープなワインレッドです。	 <b>E-220</b> <b>ミッドナイトシクラメン</b> <b>Midnight Cyclamen</b> 闇夜に咲き誇る赤紫色のシクラメンのイメージです。
---	--	--	--	--	---

 <span style="color: blue;">★</span> <b>E-221</b> <b>ミッドナイトアメジスト</b> <b>Midnight Amethyst</b> 暗闇の中のアメジストは限りなく深い紫色です。	 <b>E-222</b> <b>ミッドナイトスカイ</b> <b>Midnight Sky</b> 真夜中の空のような、暗く、重い濃青色です。	 <b>E-223</b> <b>ミッドナイトチョコレート</b> <b>Midnight Chocolate</b> 真夜中に食べる魅惑的で濃度の高いダークチョコレート色。	 <b>E-224</b> <b>ミッドナイトフォレスト</b> <b>Midnight Forest</b> 真夜中の森林の色、暗く、深い緑色です。	 <b>E-225</b> <b>ストロベリー ジェリービーン</b> <b>Strawberry Jelly Beans</b> 半透明の青みがかったパステルピンクです。イチゴのジェリー菓子色。	 <b>E-226</b> <b>ウォーターメロン ジェリービーン</b> <b>Water Melon Jelly Beans</b> 半透明の赤みが強いピンクです。スイカのジェリー菓子色。
---	---	--	--	---	---

 <b>E-227</b> <b>リコリス ジェリービーン</b> <b>Licorice Jelly Beans</b> 半透明の茶色寄り紫色です。リコリスのジェリー菓子色。	 <b>E-228</b> <b>パパイア ジェリービーン</b> <b>Papaya Jelly Beans</b> 半透明のオレンジ寄りの黄色です。パパイアのジェリー菓子色。	 <b>E-229</b> <b>メロン ジェリービーン</b> <b>Melon Jelly Beans</b> 半透明の青みがかったパステルグリーンです。メロンのジェリー菓子色。	 <b>E-230</b> <b>ミント ジェリービーン</b> <b>Mint Jelly Beans</b> 半透明のパステルブルーです。ミントのジェリー菓子色。	<span style="color: blue;">★</span>  <b>E-231</b> <b>オリーブビーチパール</b> <b>Olive Beach Pearl</b> 明るめなオリーブグリーンの落ち着いたパールです。	<span style="color: blue;">★</span>  <b>E-232</b> <b>ゴールデンビーチパール</b> <b>Golden Beach Pearl</b> ブロンズ寄りの渋めで華やかなゴールドのパールです。
---	--	--	--	--	---

<span style="color: blue;">★</span>  <b>E-233</b> <b>ブロンズビーチパール</b> <b>Bronze Beach Pearl</b> ピンク系の華やかなブロンズ色のパールです。	<span style="color: blue;">★</span>  <b>E-234</b> <b>サンバーンビーチパール</b> <b>Sunburn Beach Pearl</b> 日焼けした肌のような茶褐色のパールです。	<span style="color: blue;">★</span>  <b>E-235</b> <b>ロージビーチパール</b> <b>Rosy Beach Pearl</b> 淡いスモーキーなベイビーピンクのパールです。	<span style="color: blue;">★</span>  <b>E-236</b> <b>アクアビーチパール</b> <b>Aqua Beach Pearl</b> 淡いスモーキーなベイビーブルーのパールです。	 <b>E-237</b> <b>ロソレッドグラス</b> <b>Rosso Red Glass</b> 完璧な透明感の深い真紅は一切の濁りも無い赤。	 <b>E-238</b> <b>ブルブルーグラス</b> <b>Blu Blue Glass</b> 限りなく透明で深い地中海の青、やや緑よりの青。
--	---	--	--	--	--

 <b>E-239</b> <b>ジァロイエローグラス</b> <b>Giallo Yellow Glass</b> スッキリと透明な山吹色は落ち着いた黄色。	 <b>E-240</b> <b>マーロンブラウングラス</b> <b>Marrone Brown Glass</b> 濁りの無い透明で深いエスプレッソのような茶色。	 <b>E-241</b> <b>ヴィオラパープルグラス</b> <b>Viola Purple Glass</b> 透明で奥深く神秘的な青寄りの紫。	 <b>E-242</b> <b>ネロブラックグラス</b> <b>Nero Black Glass</b> イカスミを溶いたような透明で青みがかった黒。	 <b>E-243</b> <b>ピスタチオブレッドプディング</b> <b>Pistachio Bread Pudding</b> ピスタチオの焼きプディングのような、ややシアー感のある淡いモスグリーン。	 <b>E-244</b> <b>チックピーブレッドプディング</b> <b>Chickpea Bread Pudding</b> ひよこ豆の焼きプディングのような、ややシアー感のある黄味よりのページ。
--	--	--	--	--	--

 <b>E-245</b> <b>キャロットブレッドプディング</b> <b>Carrot Bread Pudding</b> キャロットプディングのような、ややシアー感のあるくすみオレンジ色。	 <b>E-246</b> <b>フィグブレッドプディング</b> <b>Fig Bread Pudding</b> イチジクの焼きプディングのような、ややシアー感のあるくすみピンク。	 <b>E-247</b> <b>ゴジベリーブレッドプディング</b> <b>Goji-berry Bread Pudding</b> クコの実をたっぷり練りこんだプディングのような、ややシアー感のあるワインレッド。	 <b>E-248</b> <b>ウォールナツブレッドプディング</b> <b>Walnuts Bread Pudding</b> ダークなくるみの焼きプディングのような、ややシアー感のあるこげ茶色。	 <b>E-249</b> <b>ハーゼルナツコンシーラー</b> <b>Hazelnuts Concealer</b> グレーイッシュなミディアムブラウン。	 <b>E-250</b> <b>アーモンドコンシーラー</b> <b>Almond Concealer</b> ややピンク系のミディアムページ。
--	---	---	---	--	--

📌 JNAジェルネイル技能検定試験対応オススメ商品です

📌 I-NAIL-Aジェルネイル技能検定試験対応オススメ商品です

 E-251 <b>ピーチコンシーラー</b> Peach Concealer ピンク系のライトベージュ。	 E-252 <b>ワームコンシーラー</b> Warm Concealer オレンジ系のベージュ。	 E-253 <b>アイボリーコンシーラー</b> Ivory Concealer イエロー系のライトベージュ。	 E-254 <b>ミルクチョコレートコンシーラー</b> Milk Chocolate Concealer やや赤みのあるライトブラウン。	 E-255 <b>イスタンブールターコイズ</b> Istanbul Turquoise イスタンブールに溢れる青、エーゲ海、地中海、ブルーモスクをイメージした水色寄りのターコイズ。	 ★ E-256 <b>サンタフェターコイズ</b> Santa Fe Turquoise サンタフェの石、砂、土から発掘されたグレー寄りのターコイズ。
--	---	---	---	---	--

 E-257 <b>セドナターコイズ</b> Sedona Turquoise パワースポット、セドナの大自然で見つけたややメタリックなターコイズ。	 E-258 <b>ペルシヤターコイズ</b> Persian Turquoise ペルシヤのフルーティル、モザイクモスク、鮮やかな青寄りのターコイズ。	 E-259 <b>メキシカンターコイズ</b> Mexican Turquoise メキシコのカリブ海、リゾート、カラフルな街並み、緑寄りのターコイズ。	 ★ E-260 <b>ロッキーマウンテンターコイズ</b> Rocky Mt. Turquoise 大自然の中から発掘された、ややパール感のある緑寄りのターコイズ。	 E-261 <b>ダスティストーン</b> Dusty Stones やや青味のあるぼつりとしたソフトなライトグレー。	 E-262 <b>ダスティカクタス</b> Dusty Cactus 多肉植物の葉っぱのようなぼつりとしたスモーキーなライトグリーン。
---	---	--	---	---	---

 E-263 <b>ダスティローズ</b> Dusty Rose 多肉植物ダスティローズのようなぼつりとしたスモーキーピンク。	 E-264 <b>ダスティマリーゴールド</b> Dusty Marigold グレーがかかった優しいぼつりとしたスモーキーなライトオレンジ。	 E-265 <b>ダスティレモン</b> Dusty Lemon グレーがかかった優しいぼつりとしたスモーキーなレモンイエロー。	 E-266 <b>ダスティリリー</b> Dusty Lily やや青味のあるぼつりとしたスモーキーなライトグリーン。	 E-267S <b>ピンキッシュシアアイボリー</b> Pinkish Sheer Ivory ほのかにピンクがかかった透け感のあるアイボリーホワイト。	 E-268S <b>ベーシックシアアイボリー</b> Basic Sheer Ivory ほのかに黄味がかった透け感のあるアイボリーホワイト。
--	---	--	---	--	---

 E-269S <b>ミルクッシュシアアイボリー</b> Milky Sheer Ivory ミルク色の透け感のあるアイボリーホワイト。	 E-270S <b>ウォームッシュシアアイボリー</b> Warmish Sheer Ivory ほのかにベージュがかかった透け感のあるアイボリーホワイト。	 E-271S <b>グレイッシュシアアイボリー</b> Grayish Sheer Ivory ほのかにグレーがかかった透け感のあるアイボリーホワイト。	 E-272S <b>ピーニーペタル</b> Peony Petals 薄ピンク色のシャクヤクの透けるような花びらをイメージ。	 E-273S <b>マリーゴールドペタル</b> Marigold Petals 明るいオレンジ色のマリーゴールドの透けるような花びらをイメージ。	 E-274S <b>ダンデライオンペタル</b> Dandelion Petals 鮮やかな黄色いタンポポの透けるような花びらをイメージ。
---	--	--	--	---	---

 E-275S <b>ラベンダーペタル</b> Lavender Petals 明るい紫色のラベンダーの透けるような花びらをイメージ。	 E-276S <b>スプリングブルースカイ</b> Spring Blue Sky 春の晴天の抜けるような空の水色。	 E-277S <b>フレッシュグリーンリーフ</b> Fresh Green Leaves 新緑の鮮やかで透けるような葉っぱをイメージ。	 E-278S <b>サンドベージュゴールドダスト</b> Sand Beige Gold Dust 明るめなグレー寄りのシアージュの中に、落ち着いたゴールドのラムがランダムに輝きます。	 E-279S <b>ピンクベージュゴールドダスト</b> Pink Beige Gold Dust サーマンピンク寄りのシアージュの中に、落ち着いたゴールドのラムがランダムに輝きます。	 E-280S <b>トープゴールドダスト</b> Taupe Gold Dust グレージュトープ系のシアージュの中に、落ち着いたゴールドのラムがランダムに輝きます。
--	--	--	--	--	---

 G-281S <b>ブルーピンクゴールドダスト</b> Blue Pink Gold Dust ほんのり紫寄りの淡いブルーの中に、ピンクゴールドのラムフレックがひらひらと輝きます。	 G-282S <b>ベリーピンクゴールドダスト</b> Berry Pink Gold Dust ベリー系のシアージュパープルの中に、ピンクゴールドのラムフレックがひらひらと輝きます。	 G-283S <b>モーブピンクゴールドダスト</b> Mauve Pink Gold Dust グレー寄りのモーブパープルの中に、ピンクゴールドのラムフレックがひらひらと輝きます。	 G-284S <b>ディープフォレストグラス</b> Deep Forest Glass 透き通った深緑色。秘境の森のイメージ。	 G-285S <b>ビーツルーツグラス</b> Beet Roots Glass 透き通った赤紫色。新鮮なビーツル果実の色。	 G-286S <b>カーキオーツグラス</b> Khaki Oats Glass 透き通ったカーキ色。収穫期のオーツ麦の色。
--	--	---	--	--	--

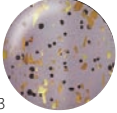
 G-287S <b>イタリアントマトグラス</b> Italian Tomato Glass 透き通った赤オレンジ色。イタリアントマトのイメージ。	 G-288S <b>ターコイズパンジーグラス</b> Turquoise Pansy Glass 透き通った青緑色。鮮やかなターコイズ色のパンジーのイメージ。	 G-289S <b>リーフソイルグラス</b> Leaf Soil Glass 透き通った黒茶色。栄養豊かな土のイメージ。	 E-290 <b>チリペッパー</b> Chili Pepper 茶味がかった深い赤。辛い唐辛子のような色。	 E-291 <b>ヴァンテージジーンズ</b> Vintage Jeans スモーキーでくすんだ青。ヴァンテージジーンズのイメージ。	 E-292 <b>サフランライス</b> Saffron Rice スモーキーでくすんだ黄色。やや茶味がかったサフラン色。
---	---	---	--	--	---

★ 在庫がなくなり次第、販売終了

 <b>E-293</b> <b>ピスタチオバター</b> <b>Pistachio Butter</b> スモーキーでくすんだ草色。濃厚なピスタチオバターの色。	 <b>E-294</b> <b>スパイスベリー</b> <b>Spice Berry</b> スモーキーでくすんだピンク。スパイスの効いたベリークリームイメージ。	 <b>E-295</b> <b>ヴィンテージライラック</b> <b>Vintage Lilac</b> スモーキーでくすんだ紫。ヴィンテージ花柄のライラックの色。	 <b>E-296S</b> <b>アイボリーシアアエッグシェル</b> <b>Ivory Sheer Eggshell</b> ページョ寄りのシアアアイボリー。細かいラメの破片がきらめきます。	 <b>E-297S</b> <b>ブルーシアアエッグシェル</b> <b>Blue Sheer Eggshell</b> グレー系のくすんだシアブルー。細かいラメの破片がきらめきます。	 <b>E-298S</b> <b>モーブシアアエッグシェル</b> <b>Mauve Sheer Eggshell</b> グレー系のくすんだモーブ。細かいラメの破片がきらめきます。
--	---	--	--	--	---

 <b>E-299S</b> <b>ホワイトシアアエッグシェル</b> <b>White Sheer Eggshell</b> ブルーグレー寄りのシアアホワイト。細かいラメの破片がきらめきます。	 <b>E-300S</b> <b>グリーンシアアエッグシェル</b> <b>Green Sheer Eggshell</b> グレー寄りのくすんだシアア若草色。細かいラメの破片がきらめきます。	 <b>E-301S</b> <b>ピンクシアアエッグシェル</b> <b>Pink Sheer Eggshell</b> グレー寄りのくすんだシアアサーモンピンク。細かいラメの破片がきらめきます。	 <b>E-302</b> <b>マリブピンク</b> <b>Malibu Pink</b> 極限まで鮮やかに、華やかに、注目を集める薄りの無い蛍光ピンク。	 <b>E-303</b> <b>ジューシーピンク</b> <b>Juicy Pink</b> 鮮やかで薄りの無い、明るい赤紫寄りのベリー系ピンク。	 <b>E-304</b> <b>フラミンゴピンク</b> <b>Flamingo Pink</b> 目にも鮮やかなコーラル寄りの蛍光ピンク。
--	--	--	---	---	--

 <b>E-305</b> <b>ハイビスカスレッド</b> <b>Hibiscus Red</b> 真夏に咲き誇る真っ赤なハイビスカス色。薄りない鮮やかな赤。	 <b>E-306</b> <b>ハラジュクピンク</b> <b>Harajuku Pink</b> 鮮やかで可愛らしいパステル系の蛍光ピンク。	 <b>E-307</b> <b>レディインレッド</b> <b>Lady in Red</b> 艶やかでセクシーなディープレッド。薄りなく、ややシアア感のあるワインレッド。	 <b>G-308S</b> <b>レッドビーンクォーツ</b> <b>Red beans quartz</b> 透け感のある小豆色に柔らかなゴールドフレックが入っています。	 <b>G-309S</b> <b>ブラックベリークォーツ</b> <b>Blackberry quartz</b> 透け感のある赤紫色に柔らかなゴールドフレックが入っています。	 <b>G-310S</b> <b>スモーキークォーツ</b> <b>Smoky quartz</b> 透け感のあるこげ茶色に柔らかなゴールドフレックが入っています。
---	---	--	--	--	--

 <b>G-311S</b> <b>モカクォーツ</b> <b>Mocha quartz</b> 透け感のあるモーヴブラウンに柔らかなゴールドフレックが入っています。	 <b>G-312</b> <b>テールグラナイト</b> <b>Teal granite</b> くすみ系青緑色の御影石風の色です。	 <b>G-313</b> <b>マイングラナイト</b> <b>Mine granite</b> くすみ系茶色の御影石風の色です。	 <b>E-314</b> <b>セージカーキ</b> <b>Sage Khaki</b> 灰緑色のセージの葉色。	 <b>E-315</b> <b>モッシカーキ</b> <b>Mossy Khaki</b> コクの生じた原生林色。	 <b>E-316</b> <b>オリーブカーキ</b> <b>Olive Khaki</b> フレッシュなオリーブグリーン。
--	--	---	--	---	--

 <b>E-317S</b> <b>ポンドカーキ</b> <b>Pond Khaki</b> 深い池のような透明深緑色。	 <b>E-318</b> <b>アッシュカーキ</b> <b>Ash Khaki</b> 灰の燃え殻のようなグレー。	 <b>E-319</b> <b>サンドカーキ</b> <b>Sand Khaki</b> 砂漠の砂のような濃いめベージュ。	 <b>E-320S</b> <b>サンコーラル</b> <b>Sun Coral</b> ソフトな紅サンゴ色の透明感のあるコーラルピンク。	 <b>E-321S</b> <b>ピーチコーラル</b> <b>Peach Coral</b> ややオレンジがかった透明感のある桃色サンゴ色。	 <b>E-322</b> <b>サーモンコーラル</b> <b>Salmon Coral</b> クリーミーなサーモンオレンジ。
---	--	---	---	---	--

 <b>E-323S</b> <b>カーネーションコーラル</b> <b>Carnation Coral</b> ピンク寄りの透明感のある淡いコーラルピンク。	 <b>E-324S</b> <b>ローズサンドコーラル</b> <b>Rose Sand Coral</b> 透明感のあるコーラルピンクに微細なラメが揺らめきます。	 <b>E-325S</b> <b>ビーチサンドコーラル</b> <b>Beach Sand Coral</b> 透明感のあるコーラルオレンジに微細なラメが揺らめきます。
--	--	--



# Excel Line Gem Gel エクセルラインジェムジェル

4g 3,420円(22-80) [税抜]  
3,762円(25-08) [税込]



G-1  
ホワイトオパール  
White Opal

クリアベースのホワイトオパールです。ベースの色や背景によって無限に変化するオパールです。

LED 30秒 UV 90秒

※塗布量により異なります

在庫がなくなり次第、販売終了

## Colored Base'n Builder Gel

カラードベースビルダージェル

色付きのベースジェル兼ビルダージェルです。抜群の密着力と操作性の良さ、これ一本でベースからカラーリング、更にイクステンションまで可能です。

オンラインショップ限定!

4g 1,770円(11-80) [税抜]  
1,947円(12-98) [税込]

15ml 3,720円(24-80) [税抜]  
4,092円(27-28) [税込]



サロンワークにイノベーション!

●ベースジェル、ビルダージェル、カラージェルの3in1

●時短

感染予防対策において、お客様の滞在時間を短縮する施術時間の大幅な短縮を実現 お客様の満足度アップ

●耐久性・硬度

ソフトジェル寄りのセミハードジェル 程よい硬度を実現 10mm程度の長さだしも可能 ソークオフもフィルインも自由自在

●操作性

適度な粘度で初心者から上級者まで簡単に使用できます レベリングし易く操作性が抜群 簡単に美しいフォルムが作れます

薄塗り		厚塗り	
LED 30秒	UV 60秒	LED 60秒	UV 120秒

ソークオフ時間  
10~15分

厚み・フォルム形成	未硬化ジェル	フィル	持ち	イクステンション
○	有	○	◎	○



<p>CB-29 フェアリーウィング Fairy Wing 4g 15ml</p>	<p>CB-78 ヌーディストビーチ Nudist Beach 4g 15ml</p>	<p>CB-91 ホワイトグラデーション White Gradation 4g 15ml</p>
<p>CB-105 オイスターペブル Oyster Pebble 4g 15ml</p>	<p>CB-169 ソフトカシミアトフィ Soft Cashmere Toffy 4g 15ml</p>	<p>CB-171 ローズティートフィ Rose Tea Toffy 4g 15ml</p>
<p>CB-173 ピーナッツバタートフィ Peanut Butter Toffy 4g 15ml</p>	<p>CB-175 ボイセンベリーキャンディ Boysen Berry Candy 4g 15ml</p>	<p>CB-197 コーラルピンクペタル Coral Pink Petals 4g 15ml</p>
<p>CB-198 チェリーブロッサム Cherry Blossom 4g 15ml</p>	<p>CB-199 ライチーヌード Lychee Nude 4g 15ml</p>	<p>CB-200 シフォングレージュ Chiffon Greige 4g 15ml</p>
<p>CB-237 ロッセレッドグラス Rosso Red Glass 4g 15ml</p>	<p>CB-240 マロンブラウングラス Marrone Brown Glass 4g 15ml</p>	<p>CB-00Z イタリアントマトグラス Italian Tomato Glass 4g 15ml</p>

# Base Gel ベースジェル

「フィルイン」に特化したベースジェルです！

## Platinum Filler Base J

プラチナフィラーベース

最高の密着力と耐久性！

プラチナボンドデュオとボンディングデュオインボトルの中間のジェル。

適度な粘度と硬度で、フォルム形成 やイクステンションにも使えます。

ややハード寄りのセミハードベースジェルです。

プラチナナノコロイド配合で抗菌作用も期待できます。

4g	1,770円(11-80) [税抜] 1,947円(12-98) [税込]	15ml	4,470円(29-80) [税抜] 4,917円(32-78) [税込]
20g	6,450円(43-00) [税抜] 7,095円(47-30) [税込]	100g	22,200円(148-00) [税抜] 24,420円(162-80) [税込]
<b>New 50g</b>	13,500円(90-00) [税抜] 14,850円(99-00) [税込]		

薄塗り		厚塗り		ソークオフ時間	硬度	
LED 30~60秒	UV 60~120秒	LED 40~80秒	UV 120~180秒	10~15分	硬化熱	
厚み・フォルム形成		未硬化ジェル		フィル	持ち	イクステンション
○		有		◎	◎	○



## MEGA Stick Base Soft Gel J I

最上級の密着力、持ち、柔軟性、オフ性。ソークオフ前提の施術に最適です。

爪のタイプを問わず最高の持ちを実現します。

4g	1,770円(11-80) [税抜] 1,947円(12-98) [税込]	20g	6,450円(43-00) [税抜] 7,095円(47-30) [税込]
7ml	2,670円(17-80) [税抜] 2,937円(19-58) [税込]	<b>New 50g</b>	13,500円(90-00) [税抜] 14,850円(99-00) [税込]
15ml	4,470円(29-80) [税抜] 4,917円(32-78) [税込]	100g	22,200円(148-00) [税抜] 24,420円(162-80) [税込]

薄塗り		厚塗り		ソークオフ時間	硬度	
LED 30秒	UV 60秒	LED 60秒	UV 120秒	5~10分	硬化熱	
厚み・フォルム形成		未硬化ジェル		フィル	持ち	イクステンション
△		有		×	◎	×



## E-P・BD Platinum Bond Duo J I

プラチナボンドデュオ

4g	1,980円(13-20) [税抜] 2,178円(14-52) [税込]
20g	7,095円(47-30) [税抜] 7,805円(52-03) [税込]
100g	25,230円(168-20) [税抜] 27,753円(185-02) [税込]



在庫がなくなり次第、販売終了

薄塗り		厚塗り		ソークオフ時間	硬度	
LED 20秒	UV 60秒	LED 40秒	UV 120秒	10~15分	硬化熱	
厚み・フォルム形成		未硬化ジェル		フィル	持ち	イクステンション
○		有		○	◎	○

## Bonding DUO in Bottle J I

ボンディングデュオインボトル

高密度ベースジェル。密着力は抜群で、扱いやすい粘度です。

ジェルリップの装着にも最適です。

7ml	2,670円(17-80) [税抜] 2,937円(19-58) [税込]
15ml	4,470円(29-80) [税抜] 4,917円(32-78) [税込]
100g	22,200円(148-00) [税抜] 24,420円(162-80) [税込]



在庫がなくなり次第、販売終了

薄塗り		厚塗り		ソークオフ時間	硬度	
LED 20秒	UV 60秒	LED 40秒	UV 120秒	10~15分	硬化熱	
厚み・フォルム形成		未硬化ジェル		フィル	持ち	イクステンション
○		有		○	◎	○

**J** JNAジェルネイル技能検定試験対応オススメ商品です

**I** I-NAIL-Aジェルネイル技能検定試験対応オススメ商品です

# Top Gel トップジェル

## Ultra Glossy Non Wipe Top Coat Gel ①①

ウルトラグロッシーノンワイプトップコートジェル

究極の艶と輝きが驚きの持続力。  
硬化熱を最小限に抑えたソフトジェルタイプ。  
ノンワイプトップジェルの革命です!

7ml 1,920円(12-80) [税抜]  
2,112円(14-08) [税込]

15ml 2,970円(19-80) [税抜]  
3,267円(21-78) [税込]

**New**

50g 7,500円(50-00) [税抜]  
8,250円(55-00) [税込]

100g 12,750円(85-00) [税抜]  
14,025円(93-50) [税込]



## Ultra Diamond Non Wipe Top Coat Gel

ウルトラダイヤモンドノンワイプトップコートジェル

究極の艶と輝きはそのままだに、上品にシルバーのグリッターを入れました。

15ml 3,870円(25-80) [税抜]  
4,257円(28-38) [税込]



## Ultra Rainbow Non Wipe Top Coat Gel

ウルトラレインボーノンワイプトップコートジェル

究極の艶と輝きはそのままだに、上品にオーロラのグリッターを入れました。

15ml 3,870円(25-80) [税抜]  
4,257円(28-38) [税込]

在庫がなくなり次第、販売終了

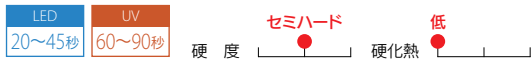


## Super Shine Top Gel **J** **I**

スーパーシャイントップジェル

究極のツヤを実現しました! プルンとした艶やかさがいつまでも持続します。  
扱いやすい粘度と硬度で、美しい仕上がりに! ソークオフタイプのセミハードジェル。  
拭き取りタイプです。

- 4g 2,070円(13-80) [税抜] 7ml 2,800円(19-60) [税抜]  
2,277円(15-18) [税込] 3,080円(21-56) [税込]
- 20g 8,400円(56-00) [税抜]  
9,240円(61-60) [税込]



## E-M Excel Clear Matte Coat

エクセルクリアマットコート

大ヒットを続けているマットコート。上品なベロア調の仕上がります。  
タックホイルアートにもお役立ちのジェルです。

※必ず <sup>かくはん</sup> 攪拌してご使用ください。

- 4g 2,070円(13-80) [税抜]  
2,277円(15-18) [税込]
- 7ml 2,800円(19-60) [税抜]  
3,080円(21-56) [税込]



## Velvet Matte Non Wipe Top Coat Gel

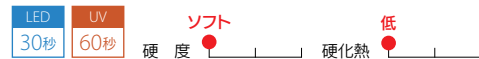
ヴェルヴェットマットノンワイプトップコートジェル

まるでヴェルヴェットのような滑らかさ、  
スエードのような雰囲気マットコート。  
拭き取り要らずのノンワイプです。

- 15ml 3,870円(25-80) [税抜]  
4,257円(28-38) [税込]



ノンワイプ



## Clear Gel クリアジェル

### E-B Excel Line Excel Builder **J** **I**

エクセルラインエクセルビルダー

イクステンションやハイポイントを作る為に、しっかりと丈夫な質感と、扱いやすい操作性。  
耐久カバツグンのソークオフタイプのセミハードジェル。  
大容量のタイプは従来の20gが5個分の容量でかなりのお買い得商品です。  
容器はボトルタイプで、KOKOISTらしくクールなデザインです。

- 4g 2,070円(13-80) [税抜]  
2,277円(15-18) [税込]
- 20g 8,400円(56-00) [税抜]  
9,240円(61-60) [税込]
- New**
- 50g 17,250円(115-00) [税抜]  
18,975円(126-50) [税込]
- 100g 26,700円(178-00) [税抜]  
29,370円(195-80) [税込]



厚み・フォルム形成	未硬化ジェル	フィル	持ち	イクステンション
○	有	○	-	◎

イクステンション用  
ジェル

**J** JNAジェルネイル技能検定試験対応オススメ商品です

**I** I-NAIL-Aジェルネイル技能検定試験対応オススメ商品です

## Clear Gel クリアジェル

### E-A0 Excel Clear Art Clear ZERO ①

#### エクセルクリアアートクリアゼロ

未硬化の量が最適で、上に塗るカラーをしっかりキャッチし、縮みや流れを防ぎます。アートの前に一層塗布すると、アートがよりスムーズに描けます。

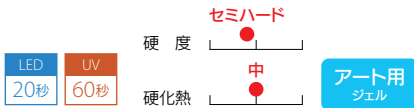
カラーと混ぜる際のみキシングジェルとしても適しています。

4g 2,070円(13-80) [税抜]  
2,277円(15-18) [税込]

**New** 15ml 4,470円(29-80) [税抜]  
4,917円(32-78) [税込]

20g 8,400円(56-00) [税抜]  
9,240円(61-60) [税込]

**New** 50g 17,250円(115-00) [税抜]  
18,975円(126-50) [税込]



### Foil Tack Gel

#### ホイルタックジェル

ネイルホイル専用の接着ジェルです。

4g 2,070円(13-80) [税抜]  
2,277円(15-18) [税込]

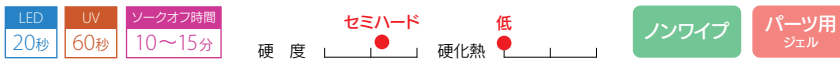


### E-N・AB Non Wipe Accessory Bond

#### ノンワイブアクセサリーボンド

ストーンやパールを留めるのに適したジェルです。硬めのゲル状ですので、扱いが簡単になりました。ノンワイブタイプです。

4g 各色 2,070円(13-80) [税抜]  
2,277円(15-18) [税込]



## Fixee Gel フィクシージェル

自爪の亀裂や欠けを強力に補修する為の最強ジェル!

極限までにつぶりと混ぜ込んだ強力ファイバーでしっかりと亀裂を補修します。

自爪の欠けた部分の補修にも最適です。

クリアーとナチュラルの2色で新発売!

亀裂補修にはクリアーが目立たずおすすめ。

欠けた自爪の補修には自爪と同じ色のナチュラルで自爪そっくりに!

4g 各色 2,070円(13-80) [税抜]  
2,277円(15-18) [税込]



※厚みによる

① JNAジェルネイル技能検定試験対応オススメ商品です

# Soft Gel Type, Full Cover, Nail Tips ソフトジェルタイプ・フルカバー・ネイルチップ

次世代ジェルイクステンションの進化版!

**大好評!**

## Gelip Series

ジェリップシリーズ

ジェルと融合する特殊素材で出来た  
ソフトジェルタイプのフルチップです。  
イクステンションがあっという間に完成します。

各アソート 4,050円(27-00) [税抜]  
4,455円(29-70) [税込]  
単品 405円(02-70) [税抜]  
446円(02-97) [税込]

ケース単品 750円(05-00) [税抜]  
825円(05-50) [税込]



カスタマイズできる  
ラベルシール付!

	単品	アソート	単品		単品	アソート	単品		
	Oval Long	No.0~No.9	300P	30P		Coffin Long	No.0~No.9	300P	30P
	Oval Short	No.0~No.9	300P	30P		Coffin Extra Long	No.0~No.9	200P	20P
	Square Medium	No.0~No.10	270P	30P		Almond Medium	No.0~No.9	300P	30P
						Almond Short	No.0~No.9	300P	30P

**New**

## MOCHI GEL REMOVER

モチジェルリムーバー

株式会社富士純薬様とのコラボ商品が登場です!  
MOCHIジェルのオフに最適です。  
アセトンフリー!  
アルミホイルを巻かないオフ。  
肌につけないので指先の乾燥を防ぎます。  
1本(40g)で約20名のオフができます。  
MOCHI以外の通常のオフも可能です。

40g 2,500円(18-00) [税抜]  
2,750円(19-80) [税込]



## Gelip Bond MOCHI ジェリップボンド モチ

ジェリップ用の強力接着ジェル。粘着質でテクニック要らず!  
仮止め不要! 驚異の密着力でバツグンの安心感!

4g 1,770円(13-80) [税抜]  
1,947円(15-18) [税込]



LED 60秒 UV 120秒

※この商品は雑貨です。  
必ずベースジェルを塗布した後にご使用ください。

Gelip装着用のベースジェル!

## Gelip Bond ジェリップボンド

Gelipと自爪をしっかり密着させます。柔軟性のあるソフトタイプのベースジェル。衝撃を吸収して自爪への負担無く耐久性を発揮します。プラチナナノコロイド配合。

15ml 4,470円(29-80) [税抜]  
4,917円(32-78) [税込]

LED 30秒 UV 60秒 ソークオフ時間 5~10分 ファンファンティング 対応可

ソフト  
硬度  
低  
硬化熱



## Beetle Cordless LED & UV Light

ビートルコードレスLED & UVライト

5,220円(34-80) [税抜]  
5,742円(38-28) [税込]



## Milk cake Cordless mini Light

ミルクケーキコードレスミニライト

5,220円(34-80) [税抜]  
5,742円(38-28) [税込]



在庫がなくなり次第、販売終了

# KOKOIST for ART ココイストフォーアート

## BOBA Gel

### ボバジェル

BOBA Gelはグミのような固形状タイプのジェルです。

テクスチャーは2種類。

High…硬め

Low…柔らかめ

オリジナルのパーツなどを作成することができます。

クロムペンの併用でリングネイルも簡単に!



### 【ご使用時の注意など】

- 本商品は爪化粧料ではございません。直接爪への塗布はしないでください。
- 硬化時間は作成するものによって異なります。
- 未硬化ジェルはとても少ないジェルですが、ノンワイプタイプではございません。パウダーなどはノンワイプトップ等をご使用ください。
- 直接手で触れないでください。手で扱う場合は手袋などをご使用ください。
- お買上後はなるべく早く使いきってください。

Low 15g

3,150円(21-00) [税抜]  
3,465円(23-10) [税込]



High 10g

2,400円(16-00) [税抜]  
2,640円(17-60) [税込]



## Bleeding Ink Series

### ブリーディングインクシリーズ

テクスチャーはサラサラで重ねても厚みが出ないのが特徴です。

ニュアンスアートや秋冬人気のベタ甲ネイルも

簡単にスピーディに仕上がります。

KOKOISTのジェルとの相性もバツグンです!

5ml 各色 1,200円(07-80) [税抜]

1,320円(08-58) [税込]



BI-16  
スモーク  
インディゴ



BI-17  
スモーク  
ウイスキー



BI-18  
スモーク  
プラム



BI-19  
スモーク  
ワイン



BI-20  
スモーク  
マッシュルーム



BI-21  
スモーク  
チャコール



BI-01  
レッド



BI-04  
パープル



BI-02  
ブルー



BI-05  
グリーン



BI-03  
イエロー



BI-06  
ピンク



BI-07  
ブラウン



BI-08  
ブラック



BI-09  
ホワイト



BI-10  
メタリック  
レッド



BI-11  
メタリック  
カーキ



BI-12  
メタリック  
ブルー



BI-13  
メタリック  
ブラウン



BI-14  
メタリック  
シルバー



BI-15  
メタリック  
ゴールド



BI-01  
レッド



BI-02  
ブルー



BI-03  
イエロー



BI-04  
パープル



BI-05  
グリーン



BI-06  
ピンク



BI-07  
ブラウン



BI-08  
ブラック



BI-09  
ホワイト



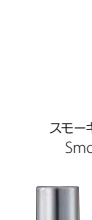
BI-16  
スモーク  
インディゴ  
Smoky Indigo



BI-17  
スモーク  
ウイスキー  
Smoky Whiskey



BI-18  
スモーク  
プラム  
Smoky Plum



BI-19  
スモーク  
ワイン  
Smoky Wine



BI-20  
スモーク  
マッシュルーム  
Smoky Mushroom



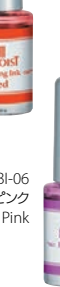
BI-21  
スモーク  
チャコール  
Smoky Charcoal



BI-05  
グリーン



BI-06  
ピンク



BI-07  
ブラウン



BI-08  
ブラック



BI-09  
ホワイト



BI-10  
メタリック  
レッド



BI-11  
メタリック  
カーキ



BI-12  
メタリック  
ブルー



BI-13  
メタリック  
ブラウン



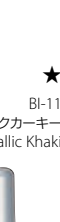
★  
BI-10  
メタリック  
レッド  
Metallic Red



★  
BI-11  
メタリック  
カーキ  
Metallic Khaki



★  
BI-12  
メタリック  
ブルー  
Metallic Blue



★  
BI-13  
メタリック  
ブラウン  
Metallic Brown



★  
BI-14  
メタリック  
シルバー  
Metallic Silver



★  
BI-15  
メタリック  
ゴールド  
Metallic Gold

★ 在庫がなくなり次第、販売終了

## Aurora Design Film オーロラデザインフィルム

46片×11枚入 1,470円(09-80) [税抜]  
1,617円(10-78) [税込]



## Markers Line Non Wipe Color Gel

マーカースラインノンワイプカラージェル

ラインアート用のカラージェルです。  
ノンワイプタイプのカラージェル。

2.5g 各色  
1,400円(09-80) [税抜]  
1,540円(10-78) [税込]

LED 30~60秒 (厚さによる)  
UV 60~180秒 (厚さによる)



## Mermaid Dust マーメイドダスト

10g  
2,550円(17-00) [税抜]  
2,805円(18-70) [税込]

在庫がなくなり次第、販売終了

※お使いのジェルの未硬化の量やライトの  
パワーによりダストの付着に差が出ること  
がございます。ご確認の上ご使用ください。



## Nail Foil ネイルホイル

金属のように光り輝くホイルアート。  
KOKOISTジェルとの併用で  
今までになかった質感の  
アートが楽しめます。  
KOKOISTタックホイルアートの  
必須アイテムです。

各色 1,125円(07-50) [税抜]  
1,238円(08-25) [税込]

在庫がなくなり次第、販売終了



ゴールド

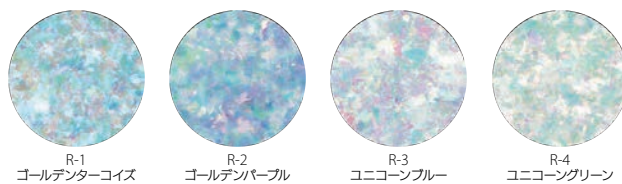
シルバー

## Rainbow Mica Flakes レインボーマイカフレーク

未硬化ジェルに付属のチップで刷り込むと  
平面的になります。硬化前のクリアジェルにのせて  
硬化すると立体的になります。

各色 1,050円(07-00) [税抜]  
1,155円(07-70) [税込]

在庫がなくなり次第、販売終了



R-1  
ゴールドスターコイズ

R-2  
ゴールドンパープル

R-3  
ユニコーンブルー

R-4  
ユニコーングリーン



## KOKOIST CHROME Pen

ココイストクロムペン

- 使いやすい全8色です
- ペンタイプでパウダーが飛び散らないので  
手軽にクロムネイルが楽しめます

0.5g 各色 1,470円(09-80) [税抜]  
1,617円(10-78) [税込]



## Hazy Gel 2Color

ヘイジージェル2カラー

ほかし用のジェルです。  
流行りのニュアンスアートを簡単に描くことができます。

7ml 各色  
2,370円(15-80) [税抜]  
2,607円(17-38) [税込]

LED 30秒 UV 60秒



White

Clear



## Planet Magnet Series プラネットマグネットシリーズ

太陽系惑星のネーミングがワクワクするマグネティックジェルです。  
柔らかなホワイト系の粒子の輝きで  
宇宙を想像させる立体感を楽しめます。

2.5g 各色 1,770円(11-80) [税抜]  
1,947円(12-98) [税込]

10色セット 15,000円(100-00) [税抜]  
16,500円(110-00) [税込]

LED 30秒 UV 60秒



# Planet Magnet

2.5gが登場!

## Dragon's Eye Series ドラゴンズアイシリーズ

世界的に大流行の5DジェルがKOKOISTより登場です!  
マグネットを使用することで  
奥行き感のある模様が自由自在に描けます。  
立体的なアートが短時間で簡単に。  
合わせるベースカラーによって様々な表情を見せてくれます。

10ml 各色 2,970円(19-80) [税抜]  
3,267円(21-78) [税込]

2.5g 各色 1,770円(11-80) [税抜]  
1,947円(12-98) [税込]

LED 30秒 UV 60秒



# DE

## Dragon's Eye

5D Gel



KOKOIST Magnet  
ココイスト マグネット  
720円(04-80) [税抜]  
792円(05-28) [税込]

## KOKOIST High Power Magnet

ココイスト ハイパワーマグネット  
1,275円(08-50) [税抜]  
1,403円(09-35) [税込]

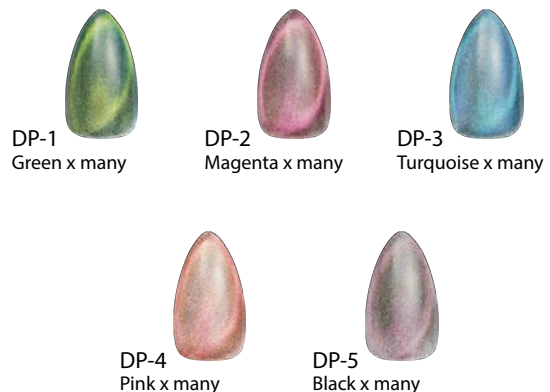


## Dragon's Eye Premium ドラゴンズアイプレミアム

大人気ドラゴンズアイシリーズがグレードアップ。  
粒子が更に細かく立体的に!発色が鮮やか。

2.5g 各色 1,770円(11-80) [税抜]  
1,947円(12-98) [税込]

LED 30秒 UV 60秒



# DE

## Dragon's Eye Premium

## Down Under Planet ダウンアンダープラネット

宇宙の砂漠や隕石をイメージした深い茶系のマグネティックジェルです。  
引き込まれるような奥行きを楽しめます。

2.5g 各色 1,770円(11-80) [税抜]  
1,947円(12-98) [税込]

LED 30秒 UV 60秒

Down under Planet



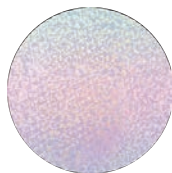
## Unicorn's Eye Magnetic Gel

ユニコーンズアイマグネティックジェル

新しいマグネティックジェルが登場です！  
オーロラに光るマグネティックジェルです。  
今年の春夏にも大活躍！

7ml 2,370円(15-80) [税抜]  
2,607円(17-38) [税込]

LED 30秒 UV 60秒



## Dramatic Magnet ドラマティックマグネット

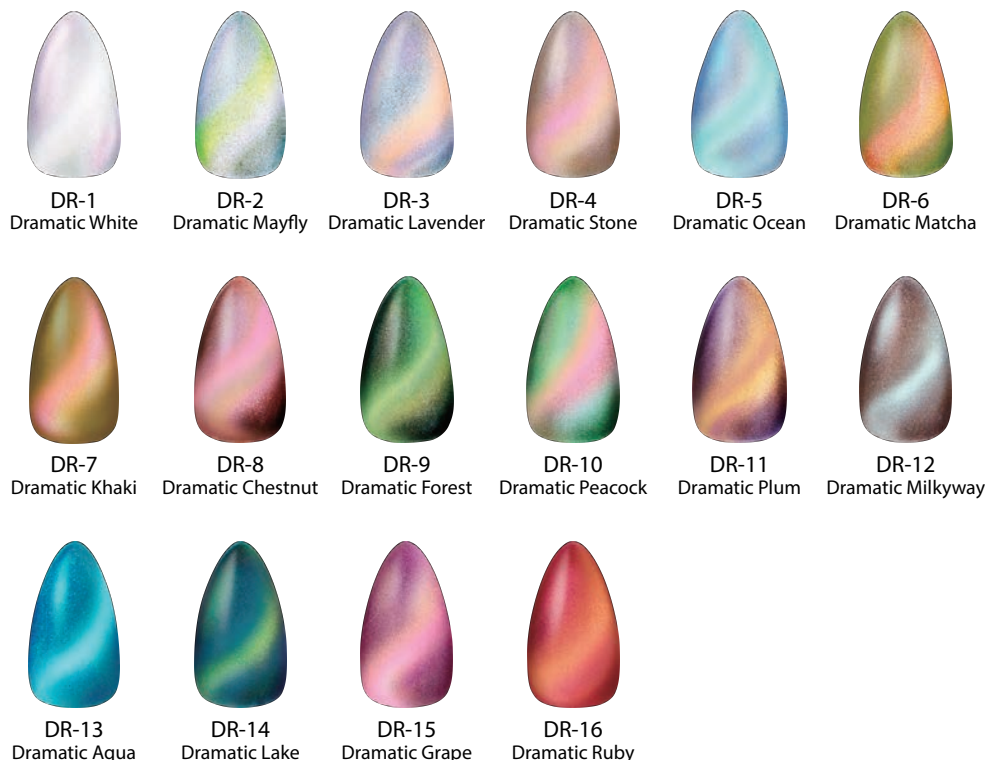
発色する超微粒子透明マグネット。

鮮やかな透明感の中に、幾重にも重なる幻想的なラインがドラマティックに輝きます。

- \* マグネット粒子自体が鮮やかに発色。
- \* マグネット粒子自体が優れた透明感。
- \* 粒子の立ち上がり部分と残る部分のコントラストが美しい。
- \* マグネットスティックとの反発により、規格外の変色の数。

Dramatic Magnet

10g 各色 2,220円(14-80) [税抜]  
2,442円(16-28) [税込]



# Water Magnet Series

ウォーターマグネットシリーズ

穏やかに輝く透明な水のような滑らかさ。  
透明感と立体感にこだわりぬいた  
マグネティックジェルです。

10g 各色 2,220円(14-80) [税抜]  
2,442円(16-28) [税込]

WM-33,34は薄塗、一回塗りをお薦めします。  
厚みがあったり二回以上塗るとグレーっぽく  
なりますのでご注意ください。

**Water Magnet**



New

New



# Satin Magnet Series

サテンマグネットシリーズ

サテンのように煌めく超微粒子マグネットがKOKOISTより登場です!

10g 各色 2,220円(14-80) [税抜]  
2,442円(16-28) [税込]

**Satin Magnet**



# Squeeze Gel スクイズジェル

立体的な模様が簡単に描けるアート用ジェルです。  
見た目の存在感は印象に残りやすく、  
オリジナルのアートが楽しめます。  
チューブタイプのジェルですので使いやすくて簡単!

10g 各色 1,800円(12-00) [税抜]  
1,980円(13-20) [税込]

★在庫がなくなり次第、販売終了

LED 60~120秒 UV 120~240秒

※厚みにより調整して下さい。

**Squeeze Gel**



# Liquid Mirror

リキッドミラー

ピッカピカのミラーが液状になりました!  
飛び散らず、テクニック要らずで  
驚きの鏡面仕上げが簡単に仕上がります。  
オーロラやメタリックなどの9色!  
下地の色で様々な輝きの変化が楽しめます。

5ml 各色 2,250円(15-00) [税抜]  
2,475円(16-50) [税込]

★在庫がなくなり次第、販売終了



# KOKOIST GEL LIGHT ココイストジェルライト

## LE BLANC Cordless Light LED & UV ①

ルブランコードレスライトLED & UV

54,000円(360-00) [税抜]

59,400円(396-00) [税込]

**SILENT**  
mode

消音機能付き

**LOW HEAT**  
mode

仕 様	
本体色	ホワイト
消費電力	12V 3A 36W
本体サイズ	横210mm×高さ95mm×奥行210mm
波長	365nm 27P 405nm 54P
電圧	100~240V 50/60Hz 12V
硬化時間の目安	仮硬化…10秒/完全硬化…20~30秒 ※KOKOIST ジェル使用の場合

※保証書は商品と同梱されていますので、紛失しないように保管してください。

### 【ご注意】

- 20分以上の連続使用はお止めください。
- 底面のスタンドを使用する場合、必ず反射板を外してご使用ください。
- 電球に直接触れたり、溶剤などで拭かないでください。故障の原因になります。
- 目を傷める危険がございますので、ご使用中はランプを直接見ないでください。
- 日本国内以外で使用された際の故障につきましては、保証対象外となります。予めご了承ください。

### KEY FEATURES & BENEFITS

- LED・UV両方の波長を持つ光
- UV専用ジェル・LED専用ジェル・UV・LED両対応ジェルすべて硬化可能
- 内部にセンサーを搭載、手をいれるだけで点灯する自動点灯機能付
- 施術に便利なコードレスタイプ
- フル充電10~12時間
- コードレスでの使用時間は連続140~150分 LOW HEAT MODE のみは120分
- デジタル表示でタイムもひと目でわかります
- LED/UVの切り替え不要
- ライト交換不要



- 90秒のLOW HEAT MODEは点滅しながら硬化し、硬化熱を軽減します
- 10・30・60・90秒 (LOW HEAT MODE) のタイマー
- 10Sのボタンを長押しすることでサウンドのオンオフができます

初回使用時は10時間のフル充電を!

## Cordless Light LED & UV LE BLANC



## LE BLANC Cordless LED Light

ルブランコードレスLEDライト

54,000円(360-00) [税抜]

59,400円(396-00) [税込]

**SILENT**  
mode

消音機能付き

**LOW HEAT**  
mode

仕 様	
本体色	ホワイト
消費電力	12V 3A 36W
本体サイズ	横210mm×高さ95mm×奥行210mm
波長	405nm 81P
電圧	100~240V 50/60Hz 12V
硬化時間の目安	仮硬化…10秒/完全硬化…20~30秒 ※KOKOIST ジェル使用の場合

※保証書は商品と同梱されていますので、紛失しないように保管してください。

### 【ご注意】

- 20分以上の連続使用はお止めください。
- 底面のスタンドを使用する場合、必ず反射板を外してご使用ください。
- 電球に直接触れたり、溶剤などで拭かないでください。故障の原因になります。
- 目を傷める危険がございますので、ご使用中はランプを直接見ないでください。
- 日本国内以外で使用された際の故障につきましては、保証対象外となります。予めご了承ください。

### KEY FEATURES & BENEFITS

- LEDの波長を持つ光
- LED専用ジェルのみ硬化可能
- 内部にセンサーを搭載、手をいれるだけで点灯する自動点灯機能付
- 施術に便利なコードレスタイプ
- フル充電10~12時間
- コードレスでの使用時間は連続140~150分 LOW HEAT MODE のみは120分
- デジタル表示でタイムもひと目でわかります
- ライト交換不要



- 90秒のLOW HEAT MODEは点滅しながら硬化し、硬化熱を軽減します
- 10・30・60・90秒 (LOW HEAT MODE) のタイマー
- 10Sのボタンを長押しすることでサウンドのオンオフができます

初回使用時は10時間のフル充電を!



⚠️ ライトをご使用の際は、必ず付属のアダプタをご使用ください。万が一、異なるアダプタ・コードを使用すると発火・故障やトラブルの原因となる場合がございます。

大好評!

## INFINITY LED & UVライト インフィニティLED & UVライト ①

39,000円(260-00) [税抜]  
42,900円(286-00) [税込]



仕 様	
本体色	パールホワイト
消費電力	36W
本体サイズ	横200mm×高さ85mm×奥行181mm
波長	365nm UV×36個 405nm LED×18個
電圧	100~240V 50/60Hz 0.5A
硬化時間の目安	仮硬化…10秒/完全硬化…20秒 ※KOKOIST ジェル使用の場合

※保証書は商品と同梱されていますので、紛失しないように保管してください。

### KEY FEATURES & BENEFITS

- ◆LED・UV両方の波長を持つ光
- ◆UV専用ジェル・LED専用ジェル・UV・LED 両対応ジェルすべて硬化可能
- ◆内部にセンサーを搭載、手をいれるだけで点灯する自動点灯機能付
- ◆10・20・60秒のタイマー
- ◆デジタル表示でタイムもひと目でわかります
- ◆液晶ディスプレイ
- ◆LED/UVの切り替え不要
- ◆ライト交換不要
- ◆10Sのボタンを長押しすることでサウンドをオフにできます (オンにする際には、アダプターを一度抜いて差し直してください)



### 【ご注意】

- 20分以上の連続使用はお止めください。
- 電球に直接触れたり、溶剤などで拭かないでください。故障の原因になります。
- 目を傷める危険がございますので、ご使用中はランプを直接見ないでください。
- 海外でご使用された際の故障につきましては、保証対象外となります。予めご了承ください。



## INFINITY LED Light インフィニティLEDライト

39,000円(260-00) [税抜]  
42,900円(286-00) [税込]



仕 様	
本体色	パールホワイト
消費電力	36W
本体サイズ	横200mm×高さ85mm×奥行181mm
波長	405nm LED×54個
電圧	100~240V 50/60Hz 0.5A
硬化時間の目安	仮硬化…10秒/完全硬化…20秒 ※KOKOIST ジェル使用の場合

※保証書は商品と同梱されていますので、紛失しないように保管してください。

### KEY FEATURES & BENEFITS

- ◆LEDの波長を持つ光
- ◆LED専用ジェルのみ硬化可能
- ◆内部にセンサーを搭載、手をいれるだけで点灯する自動点灯機能付
- ◆10・20・60秒のタイマー
- ◆デジタル表示でタイムもひと目でわかります
- ◆液晶ディスプレイ
- ◆ライト交換不要
- ◆10Sのボタンを長押しすることでサウンドをオフにできます (オンにする際には、アダプターを一度抜いて差し直してください)



### 【ご注意】

- 20分以上の連続使用はお止めください。
- 電球に直接触れたり、溶剤などで拭かないでください。故障の原因になります。
- 目を傷める危険がございますので、ご使用中はランプを直接見ないでください。
- 海外でご使用された際の故障につきましては、保証対象外となります。予めご了承ください。



⚠ ライトをご使用の際は、必ず付属のアダプタをご使用ください。万が一、異なるアダプタ・コードを使用すると発火・故障やトラブルの原因となる場合がございます。

## Beetle Cordless LED & UV Light ビートルコードレスLED & UVライト

5,220円(34-80) [税抜]  
5,742円(38-28) [税込]

仕 様	
本体色	ブラック
消費電力	9W
本体サイズ	横120mm×高さ20mm×奥行58mm
波長	365~405nm LED×6個

※保証書は商品と同梱されていますので、紛失しないように保管してください。

### 内容物

- 本体 ●保証書 ●USBコード

### 使用方法

- Beetleコードレスライトの上部を押します。
- 60秒後に自動的に消灯します。
- 手で消灯するには上部を押します。
- フル充電：2時間
- 連続使用時間：1時間(コードレスの状態)

### 【ご注意】

- 本体を水につけたり溶剤などを付けないでください。
- ライトの光を直接見ないでください。
- お子様の手の届くところでの保管、ご使用は避けてください。



## Milk cake Cordless mini Light ミルクケーキコードレスミニライト

センサー付ミニライト。手を近づけるだけで点灯します。  
ジェリップ施術に大活躍です!

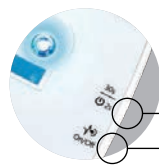
5,220円(34-80) [税抜]  
5,742円(38-28) [税込]

仕 様	
本体色	ホワイト
消費電力	5W
本体サイズ	横80mm×高さ11mm×奥行50mm
波長	405nm LED×1個

※保証書は商品と同梱されていますので、紛失しないように保管してください。

### 【ご注意】

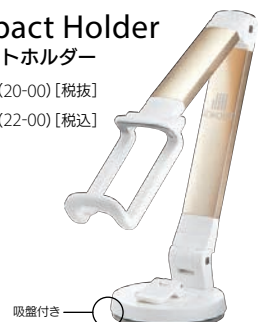
- 本体を水につけたり溶剤などを付けないでください。
- ライトの光を直接見ないでください。
- お子様の手の届くところでの保管、ご使用は避けてください。



在庫がなくなり次第、販売終了

## Compact Holder コンパクトホルダー

3,000円(20-00) [税抜]  
3,300円(22-00) [税込]



在庫がなくなり次第、販売終了

① I-NAIL-Aジェルネイル技能検定試験対応オススメ商品です

# KOKOIST Gel Brush ココイストジェルブラシ



## Round Brush

### ラウンドブラシ

柔軟性に富み、柔らかい質感のジェルブラシです。すべてのサイズの爪にフィットし、簡単にムラなく塗ることができます。(キャップ付)



3,270円(21-80) [税抜]  
3,597円(23-98) [税込]

## Mini Round Brush

### ミニラウンドブラシ

小さな爪への塗布や、花びらなどを一筆で簡単に描けます。(キャップ付)



3,450円(23-00) [税抜]  
3,795円(25-30) [税込]

## Thin Round Brush

### ティンラウンドブラシ

柔らかい質感で滑らかな塗り心地です。薄い筆先は細部までしっかり塗れるように計算されています。(キャップ付)



3,450円(23-00) [税抜]  
3,795円(25-30) [税込]

## Angular Brush

### アンギュラーブラシ

計算し尽くした毛先の質感は、フレンチはもちろん、フォークアートやグラデーションにも最適です。(キャップ付)



3,630円(24-20) [税抜]  
3,993円(26-62) [税込]

## Large Angular Brush

### ラージアンギュラーブラシ

幅広いアンギュラーブラシは、グラデーションを美しく描くのに最適。ワンカラーグラデーションはもちろん、2カラーグラデーションも一度でさっと描けます。(キャップは付いていません。)



3,810円(25-40) [税抜]  
4,191円(27-94) [税込]

## Small Angular Brush

### スモールアンギュラーブラシ

程よいコシと、歯切れの良い毛先で、フレンチはもちろん、細かなアートやトルペイントに最適です。(キャップ付)



3,450円(23-00) [税抜]  
3,795円(25-30) [税込]

## Mini Angular Brush

### ミニアンギュラーブラシ

さらに小さなアンギュラーブラシは、細かいアートに最適です。花びらの細部やマイクロアートのグラデーションが自在に描けます。(キャップ付)



3,270円(21-80) [税抜]  
3,597円(23-98) [税込]

## Flat Brush

### フラットブラシ

キューティクル周りの細部にもピッタリ塗布できます。グラデーションやカラージェルの塗布にも最適です。(キャップ付)



3,540円(23-60) [税抜]  
3,894円(25-96) [税込]

## Medium Flat Brush

### ミディアムフラットブラシ

やや広めの平筆はなめらかで筆跡がつきづらくオールマイティに使用できます。(キャップ付)



3,810円(25-40) [税抜]  
4,191円(27-94) [税込]

## Wide Flat Brush

### ワイドフラットブラシ

ジェルスカルプやベースカラーなど、広い範囲にスピーディな塗布をする際に最適です。(キャップは付いていません。)



3,810円(25-40) [税抜]  
4,191円(27-94) [税込]

## Long Liner Brush

### ロングライナーブラシ

柔軟性と弾力を兼ね備えた極細ロングライナー。細く長いラインアートに最適です。



3,270円(21-80) [税抜]  
3,597円(23-98) [税込]

## Short Liner Brush

### ショートライナーブラシ

適度な柔軟性と弾力があり、細いラインやアートに最適なブラシです。ピーコックやラインアートにも最適です。(キャップ付)



2,730円(18-20) [税抜]  
3,003円(20-02) [税込]

## Thin Liner Brush

### ティンライナーブラシ

極限まで細くしなやかに仕上げたライナーブラシは、マイクロアートに最適です。短めのライナーで思い通りのラインが実現。まつ毛や文字を描くのにも最適です。(キャップ付)



3,450円(23-00) [税抜]  
3,795円(25-30) [税込]

## Longer Skinny Liner Brush

### ロングススキニーライナーブラシ

更に長さのあるロングライナー。長く、細く、ぶれないラインが引けます。



3,450円(23-00) [税抜]  
3,795円(25-30) [税込]

## Needle Liner Brush

### ニードルライナーブラシ

極細アート用の極細ライナー。針先のような細い穂先で極細ライン専用です。毛先がかなり細く、繊細な為お取り扱いにはご注意ください。



3,600円(24-00) [税抜]  
3,960円(26-40) [税込]

## Small Tap Brush

### スモールタップブラシ

ネイルアート用ぼかし筆です。ぼんぼんと叩くことにより、グラデーションやタイダイアートが簡単に仕上がります。(キャップ付)



3,270円(21-80) [税抜]  
3,597円(23-98) [税込]

## Pointed Brush

### ポイントブラシ

適度な毛量の先細筆(面相筆)です。イタチ毛を使用。コシがあり、しなやかさがあります。力のかけ具合で、極細から極太のラインが描けます。幅広いアートに活用できます。(キャップ付)



4,350円(29-00) [税抜]  
4,785円(31-90) [税込]

## KOKOIST Brush Case (S)

### ココイストブラシケース

コンパクトで軽いタイプのジェル用ブラシケースは持ち運びに便利です。7～8本収納できます。

横220mm 縦190mm 三つ折りタイプ  
(折り畳んだ際のサイズ 横80mm 縦190mm)

2,400円(16-00) [税抜]

2,640円(17-60) [税込]



## KOKOIST Black Brush Cap

### ココイストブラックブラシキャップ

シンプルなジェルブラシ用キャップ。

KOKOISTのロゴ入りです。

5本セット 960円(06-40) [税抜]

1,056円(07-04) [税込]



## Brush Cleaning Gel

### ブラシクリーニングジェル

ジェルメーカーが作ったジェルブラシ用クリーニングジェルです。少量で驚きの洗浄力です。硬化剤を含まないジェルなので紫外線も安心です。

2,200円(14-80) [税抜]

2,420円(16-28) [税込]



## KOKOIST PenStand

### ココイストペンスタンド

2,700円(18-00) [税抜]

2,970円(19-80) [税込]



## Silicon Brush CAP 5P set

### シリコンブラシキャップ

シリコン素材のブラシキャップが登場です!

5本セット 1,500円(10-00) [税抜]

1,650円(11-00) [税込]

在庫がなくなり次第、販売終了



内径：8mm／外径：10.5mm／長さ：90mm

## Pen Holder

### ペンホルダー

各色 680円(04-50) [税抜]

748円(04-95) [税込]



クリア

ブラック

業界初!

次世代型プラズマモジュールを使ったクリーンシステム機が新登場です!

## White CUBE - Microplasma sterilizer -

ホワイトキューブ マイクロプラズマ ステリライザー (除菌機)

29,800円(198-00) [税抜]

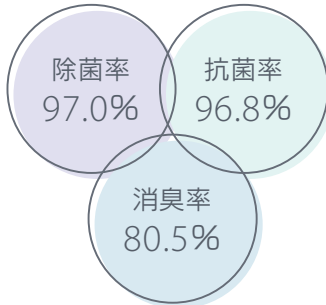
32,780円(217-80) [税込]

White + CUBE

- Microplasma sterilizer -

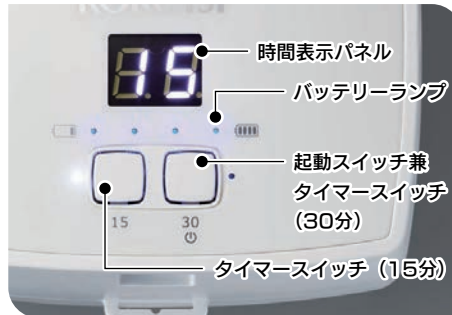
### 「マイクロプラズマ」って何?

酸化力の強い高速電子を発生させ、  
ニオイや雑菌をすばやく除去する技術です。  
静岡大学 清水准教授開発の特許技術です。



仕様	
バッテリー	18650 リチウムイオンバッテリー
バッテリー容量	3.7V / 2,200mAh (8.14wh)
定格電圧	5V
ケーブルの長さ	1m / Type-C
外形寸法	幅110×奥行110×高さ72mm
本体の重さ	245g
充電時間	60分~90分
使用時間	約16時間

※保証書は商品と同梱されていますので、紛失しないように保管してください。





## Gel Box (Clear / Black)

ジェルボックス

5,250円(35-50) [税抜]

5,775円(39-05) [税込]

Gel Boxがリニューアルしました!

ブラックも登場です!

1段にKOKOISTカラージェル2.5gが28個

3段(ケース1個)84個入ります!

[本体サイズ]W235×H107×D105(mm)  
素材: ポリスチレン



## KOKOIST Accessories ココイストアクセサリー

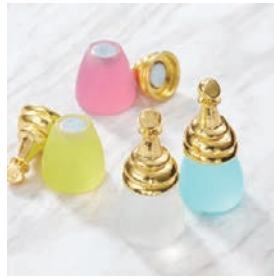
### Bon Bon Tip Stand 4 color

ボンボンチップスタンド4カラー

1P各 660円(04-40) [税抜]

726円(04-84) [税込]

在庫がなくなり次第、販売終了



※本体のカラーは生産ロットにより  
多少違いが生じます。ご了承下さい。

### Silicone Stick

シリコン スティック

750円(05-00) [税抜]

825円(05-50) [税込]



## KOKOIST

### Press on tip sticker [Gel type seal] ココイストプレスオンチップステッカー

オーダーチップやウィークエンドネイルに適した  
チップ用シールです。  
マイハンドモデルにチップを装着する時にも使えます。  
・12 stickers × 10 sheets入り

900円(06-00) [税抜]  
990円(06-60) [税込]



### Camellia Brush カメリアブラシ

かわいいカメリアのダストブラシです。  
花びらの溝がきれいにダストを掻き出します。  
サイズ：高さ60mm

各色 2,550円(17-00) [税抜]  
2,805円(18-70) [税込]

在庫がなくなり次第、販売終了



ホワイト

ブラック

### Metal Pallet メタルパレット

直径：100mm

45g 750円(05-00) [税抜]  
825円(05-50) [税込]



### Easy Wipe イージーワイブ

サイズやコットンの厚みをリニューアル  
してより使いやすくなりました。

1,020円(06-80) [税抜]  
1,122円(07-48) [税込]



### Dispenser ディスペンサー

220ml / 白・黒

各色 1,020円(06-80) [税抜]  
1,122円(07-48) [税込]



### Arm Rest Metallic

アームレストメタリック

横195mm×高さ105mm×奥行95mm

3,000円(20-00) [税抜]  
3,300円(22-00) [税込]

在庫がなくなり次第、販売終了



### Regular Form [300P]

レギュラーフォーム

装着しやすい形、適度なしなり具合です。1ピースごとに切り  
取り線が付きました。お求めやすい300枚入り。

300枚(1ロール)

2,340円(15-60) [税抜]  
2,574円(17-16) [税込]



### Cuticle Nipper (Pink Gold)

キューティクルニッパー (ピンクゴールド)

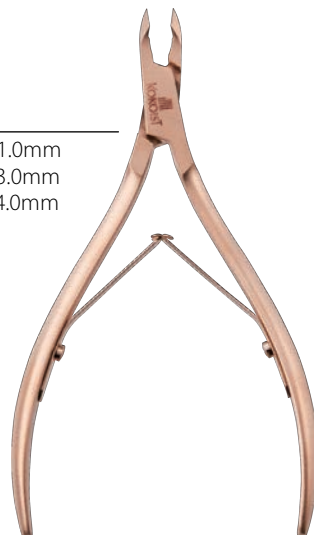
28,350円(189-00) [税抜]  
31,185円(207-90) [税込]

#### サイズ

縦：111.0mm  
横：43.0mm  
刃先：4.0mm



化粧箱入り



### Cuticle Nipper Cap

キューティクルニッパーキャップ

各色 870円(05-80) [税抜]  
957円(06-38) [税込]



Beige

White



装着図

## Remover

リムーバー

200ml

1,500円(11-00) [税抜]

1,650円(12-10) [税込]



## Wipe Cleanser ①

ワイブクレンザー

1,000ml 3,750円(25-00) [税抜]

4,125円(27-50) [税込]

200ml 1,500円(11-00) [税抜]

1,650円(12-10) [税込]

※香料がなくなりました。



## KOKOIST CLEAR

ココイスト クリアー

5,000ml

10,200円(68-00) [税抜]

11,220円(74-80) [税込]



※KOKOISTオンラインショップのみ販売中

## Files ファイル



### MEGA Sponge File 100 / 180

メガスポンジファイル

1本入 570円(03-80) [税抜]

627円(04-18) [税込]

10本入 5,130円(34-20) [税抜]

5,643円(37-62) [税込]



### Stone Pusher 150

ストーンプッシャー

780円(05-20) [税抜]

858円(05-72) [税込]



### Diamond File Brown 120/120

ダイヤモンドファイルブラウン

1本入 420円(02-80) [税抜]

462円(03-08) [税込]

20本入 7,560円(50-40) [税抜]

8,316円(55-44) [税込]



### Moon File Brown 180/180

ムーンファイルブラウン

1本入 420円(02-80) [税抜]

462円(03-08) [税込]

20本入 7,560円(50-40) [税抜]

8,316円(55-44) [税込]



### Moon File Green 150/150

ムーンファイルグリーン

1本入 420円(02-80) [税抜]

462円(03-08) [税込]

20本入 7,560円(50-40) [税抜]

8,316円(55-44) [税込]



### Diamond File Wood 180/240

ダイヤモンドファイルウッド

1本入 300円(02-00) [税抜]

330円(02-20) [税込]

25本入 6,750円(45-00) [税抜]

7,425円(49-50) [税込]



### Emery Board 180/180

エメリーボード

1本入 180円(01-20) [税抜]

198円(01-32) [税込]

50本入 8,100円(54-00) [税抜]

8,910円(59-40) [税込]

New

数量限定発売!

※在庫がなくなり次第販売終了となります。

KOKOIST から大人のための上品フラッシュジェルが登場!

## Flash Gel Series フラッシュジェルシリーズ

透け感とツヤ感にこだわった

派手すぎないフラッシュジェルはシーンを選びません。

全18種 各8g 2,220円(14-80) [税抜]  
2,442円(16-28) [税込]

すべてHEMA Free!

### 【 Birthstone Flash Color Gel 】

誕生石にちなんだ12色のシースルーフラッシュジェル。  
宝石のような透明感と輝きが楽しめます。



January  
Garnet  
Flash



February  
Amethyst  
Flash



March  
Aquamarine  
Flash



April  
Diamond  
Flash



May  
Emerald  
Flash



June  
Alexandrite  
Flash



July  
Ruby  
Flash



August  
Peridot  
Flash



September  
Sapphire  
Flash



October  
Tourmaline  
Flash



November  
Topaz  
Flash



December  
Tanzanite  
Flash

### 【 Flash on Base Gel 】

シアーヌーディーな色合いに柔らかく上品なフラッシュラメが輝く色付きのビルダージェル。  
カラージェルとしてもお使いいただけます。(ベースジェルを1層塗布してからご使用ください)



Sunburst  
Flash



Sunlit  
Flash



Sun Stream  
Flash



Sun Kissed  
Flash



Sun Glow  
Flash

### 【 Flash Non Wipe Top Coat 】

微粒子フラッシュラメ入りノンワイプトップジェル。  
仕上げの一塗りでふんわりフラッシュジェルに!  
(フラッシュ入りノンワイプジェルは消費期限があります)





株式会社KOKO International

〒104-0061 東京都中央区銀座 5-15-18 銀座東新ビル6F

TEL : 03-6228-7793 FAX : 03-6228-7794

URL : <https://www.kokoist.com>



ONLINE SHOP

<https://www.kokoist.shop>

[KOKOISTの商品はONLINE SHOPでもお買い求めいただけます]



KOKOIST Channel

